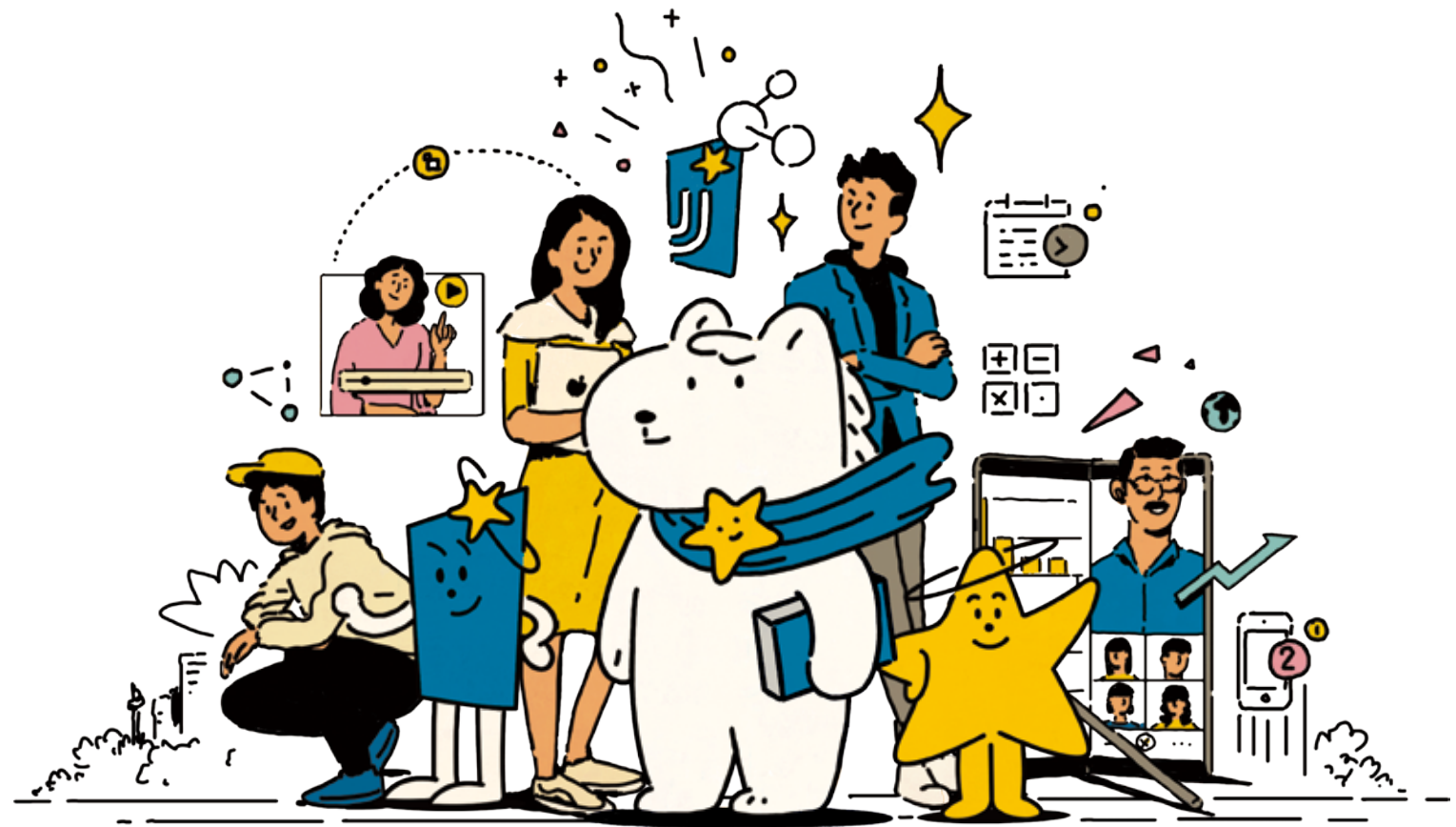


2023학년도 
학과별
커리어 로드맵



2023학년도 

학과별 커리어 로드맵

CONTENTS_

★ 인문대학 학과별 커리어 로드맵

신학과경배찬양학과	7
역사문화콘텐츠학과	9
영어영문학과	11
일본언어문화학과	13
중국어중국학과	15
한국어문학과	17

★ 사회과학대학 학과별 커리어 로드맵

경찰학과	21
문헌정보학과	23
법학과	25
사회복지학과	27
상담심리학과	29
행정학과	31

★ 경영대학 학과별 커리어 로드맵

경영학과	35
금융보험학과	37
물류무역학과	39
부동산국토정보학과	41
회계세무학과	43
IT금융학과	45

★ 의과학대학 학과별 커리어 로드맵

간호학과	49
물리치료학과	51
방사선학과	53
보건관리학과	55
작업치료학과	57
바이오기능성식품학과	59
재활학과	61
환경안전생명과학과	63
운동처방학과	65

★ 공과대학 학과별 커리어 로드맵

건축공학과	69
건축학과	71
기계공학과	73
기계자동차공학과	75
산업공학과	77

소방안전공학과	79
전기전자공학과	81
정보통신공학과	83
컴퓨터공학과	85
탄소나노신소재공학과	87
토목환경공학과	89
★ 문화융합대학 학과별 커리어 로드맵	
게임콘텐츠학과	93
스마트미디어학과	95
경기지도학과(축구전공)	97
경기지도학과(태권도전공)	99
공연방송연기학과	101
산업디자인학과	103
생활체육학과	105
시각디자인학과	107
영화방송학과	109
예술심리치료학과	111
음악학과	113
인공지능학과	115
★ 문화관광대학 학과별 커리어 로드맵	
관광경영학과	119
외식산업학과	121
호텔경영학과	123
패션산업학과	125
한식조리학과	127
★ 사범대학 학과별 커리어 로드맵	
국어교육과	131
영어교육과	133
중등특수교육과	135
한문교육과	137
가정교육과	139
과학교육과	141
수학교육과	143
★ 미래융합대학 학과별 커리어 로드맵	
창업경영금융학과	147
문화콘텐츠학과	149
농식품경영학과	151
기술경영공학과	153
★ 교수활용법	155
★ 학생 활용법	159

사회과학대학

2023학년도
학과별 커리어 로드맵





사회과학대학

경찰학과

Dept. of police science

홈페이지

<https://www.jj.ac.kr/police>

전화번호

063-220-2424

★ 학과 소개

전주대학교 경찰학과는 지난 1999년 개설 이래 수 많은 경찰공무원 및 형사사법 관련 공직 진출자를 배출하면서 호남지역 최고의 경찰 및 형사사법관련 우수 학과로 평가를 받고 있습니다. 경찰 등 형사사법 관련 공직진출에 특화된 커리큘럼 외에 일반적인 교육과정에서 기대하기 어려운 과학수사 실무 등 실습과정이 포함되어 있으며, 2018년 경찰청으로부터 우수사례(대한민국 범죄예방 대상)로 표창을 수상한 Campus Police 등 다양한 동아리 활동도 활성화되어 있어서 보다 흥미로운 대학생활이 가능합니다.

★ 지도교수님이 주는 전공 Tip

- 사회 문제 및 현상에 관심을 가지세요.
- 학년 별로 적어도 매년 한 가지 이상, 자신에게 도움이 될 수 있는 목표를 정하고 이를 달성하고자 노력해보세요.
- 교수님들과 많은 대화를 나누어보고, 학과에서 제공하는 각종 프로그램 등에 관심을 기울여보세요.

★ 취업우수사례

기업/기관	학번 및 성명	기업/기관	학번 및 성명
경찰직 (2021-2022)	<ul style="list-style-type: none"> • 06학번 임○울, 09학번 나○주, 10학번 김○연, 11학번 김○정 • 12학번 오○결, 황○진, 13학번 김○휘, 김○환, 박○진, 염○리, 홍○원 • 14학번 강○희, 김○훈, 김○민, 김○광, 김○균, 서○솔, 유○지, 이○건, 이○환, 장○화, 정○수 • 15학번 김○민, 문○혁, 유○, 윤○호, 이○연 • 16학번 김○건, 김○중, 김○철, 문○성, 박○민, 설○근, 윤○원, 이○수, 정○명 17학번 강○운, 김○봉, 김○경, 김○연, 김○진, 백○준, 오○은, 유○욱, 이○우, 이○다, 이○림 18학번 김○준, 박○아, 양○진, 오○은, 오○진, 윤○준, 이○빈, 장○진, 정○현 • 19학번 박○빈, 이○수, 최○혁, 하○우, 20학번 유○연 	소방직(2021-2022)	<ul style="list-style-type: none"> • 13학번 정○철 • 16학번 서○택, 17학번 김○현
		검찰직(2022)	<ul style="list-style-type: none"> • 17학번 김○아 • 18학번 한○정
		일반행정직 (2021-2022)	<ul style="list-style-type: none"> • 09학번 신○혁 • 16학번 박○영, 18학번 김○홍 • 20학번 이○종
		기타 공무원 (2021-2022)	<ul style="list-style-type: none"> • 13학번 김○진 • 14학번 임○현, 임○철

★ 관련 사이트

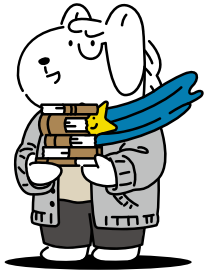
구분	사이트명 및 주소
직무/채용	<ul style="list-style-type: none"> • 경찰청 www.police.go.kr • 경찰청 인터넷 원서접수창구 http://public.jinhakapply.com/PoliceV2/Main.aspx • 인사혁신처 사이버국가고시센터 www.gosi.kr
자격증	<ul style="list-style-type: none"> • 국가편찬위원회 한국사검정능력시험 www.historyexam.go.kr • ETS TOEIC http://exam.toeic.co.kr / G-TELP http://www.gtelp.co.kr

★ 커리어 로드맵

진로 분야	주요 직무					기타 직무	
	경찰·해양경찰	검찰 및 법원	교정 등	국가정보원	군사경찰 등		
주요 직무 한 줄 소개	국민의 생명·신체·재산을 보호, 공공의 안녕과 질서 유지, 범죄예방·진압 및 수사	범죄수사에 관한 업무 수행, 공소제기에 필요한 업무 수행, 형사 기록의 작성 및 보존, 형사재판 관련 각종 집행업무	수형자교육, 교화활동, 수형자분류심사, 교정정책 수립, 청소년 비행예방 활동, 범죄자의 재범방지 활동	국가안보 관련 정보·보안 사무, 국내·외 보안정보 수집·작성·배포, 국가기밀 보호	군사경찰, 군사정보 보호 등, 군 시설경비, 요인경호, 대테러작전, 군 사고 예방 및 안전관리, 인명구조 등	<ul style="list-style-type: none"> • 대통령 경호처 대통령 등 요인경호, 의전 테러작전, 보안컨설팅 • 소방 인명구조, 화재진압, 사고예방 • 민간경비 보안컨설팅, 방범설계, 보험조사, 화재조사 시설 및 호송경비, 신변보호, 기계경비 등 • 청원경찰 중요시설 경비 	
학과	필수 교과목	경찰학기초, 법학개론, 형사사법제도의 이해					
	진로 분야별 추천 교과목	경찰학총론, 경찰학각론 형법(1), 형법(2) 형사소송법, 경찰인사관리론 해양경찰학, 한국경찰사 경찰수사론, 과학수사론 무도(1), 무도(2) 범죄학, 경찰법, 경찰윤리 경찰조직관리론 경찰교육훈련	형사사법제도의이해 형법(1), 형법(2) 형사소송법 피해자학 범죄통계학 소년범죄론 범죄학 범죄심리학 경찰수사론 과학수사론	형사사법제도의이해 범죄통계학 범죄학 범죄심리학 형법(1) 형법(2) 형사소송법 무도(1) 무도(2) 소년범죄론	형사사법제도의이해 경찰학각론 한국경찰사 경찰윤리 범죄유형론 범죄학 범죄심리학 경찰보안론 형법(1) 형법(2) 형사소송법		형법(1), 형법(2) 형사소송법, 경찰수사론 과학수사론, 민간경비론 경찰윤리, 경찰학각론 경찰법, 범죄통계학 무도(1), 무도(2) 범죄예방론, 범죄유형론 경찰학세미나 군사학(ROTC) 경찰교육훈련
	비교과	고시반, 기숙장학 캠퍼스폴리스 전북자치경찰 정책자문단	고시반, 기숙장학 캠퍼스폴리스 전북자치경찰 정책자문단	고시반, 기숙장학 캠퍼스폴리스 전북자치경찰 정책자문단	고시반, 기숙장학 캠퍼스폴리스 전북자치경찰 정책자문단		고시반, 기숙장학 캠퍼스폴리스 전북자치경찰 정책자문단
자격증	무도, 운전면허(1종 대형) 인명구조	무도 운전면허(1종 대형)	무도, 운전면허(1종 대형) 인명구조	무도, 운전면허(1종 대형) 인명구조	무도, 운전면허(1종 대형) 인명구조		
주요 진출기관/기업	경찰청, 해양경찰청	법무부, 검찰청	법무부	국가정보원	국방부		

★ 비교과 프로그램 Step

구분	1학년	2학년	3학년	4~5학년	취업지원관 선생님이 추천하는 경찰학과 학생들을 위한 추천 프로그램
진로탐색 및 설계	씩수	꿈수	땀수		<ul style="list-style-type: none"> Star 공공인재 준비반, 도내 우수기업 모니터링단(2기), 청년취업역량 프로그램(청취력), [기초]면접 이미지 메이킹 교육, [실전]면접교육, Skill up 자격증반
	진로마블프로그램, 청년층직업지도프로그램(CAP@), JJ직무멘토링Day		Dream-JOB 멘토링		
직무역량 강화	진로 해시태그				
	ACP 자격증반(포토샵/일러스트, 인디디자인, 프리미어프로), 메타버스 크리에이터			코딩지도사, 빅데이터(GAIQ)	
	ADsp(데이터분석 준전문가 과정), SMAT(서비스경영자격)				
구직역량 강화	직무중심 취업동아리				
	[기초] 자기소개서 교육, [기초] 면접 이미지메이킹 교육, 직무이해 교육		[실전] 자기소개서 교육, [실전] 면접 교육, [실전] 기업/직무 분석반, 청년취업역량프로그램(청취력)		
산업현장 연계	NCS직업기초능력교육		공기업 NCS 실전 모의고사		
	기업탐방		채용박람회 및 설명회		
자기주도적 경력개발 역량강화	대학일자리플러스센터 서포터즈			Dream-JOB 인재풀	
	직무중심 취업동아리			Dream-JOB 스터디, 도내 기업 모니터링단	



사회과학대학

문헌정보학과

Dept. of Library and Information Science

홈페이지

<https://www.jj.ac.kr/lis>

전화번호

063-220-2234 / 063-220-2235

★ 학과 소개

지식기반사회를 주도할 핵심 인재인 지식정보 및 데이터 전문가를 양성하는 학과로, 졸업과 동시에 2급 정사서 자격증 및 교직과정 이수 시 사서교사 자격증을 취득하게 됩니다.
본 문헌정보학과에서는 현장 중심의 실무교육과 취업경쟁력 확보를 위해 현장실무세미나, 인턴십 프로그램, 선진도서관 견학 및 체험, 전문가 초청 취업특강, 자체 학습모임 등을 제공하고 있습니다.

★ 지도교수님이 주는 전공 Tip

- 영어 능력을 향상시키세요.
- 전산 관련 자격증 취득을 권장합니다.(정보처리기사, 컴퓨터활용능력 1급)
- 공공도서관 취업에 도움이 되는 자격증 취득을 권장합니다.

★ 취업우수사례

기업/기관	학번 및 성명	기업/기관	학번 및 성명	기업/기관	학번 및 성명
익산시립도서관	17학번 김○○	군산시립도서관	17학번 채○○	전라북도점자도서관	16학번 이○○, 17학번 김○○
전라북도 교육청	16학번 이○○	영광여자중학교	16학번 김○○	완도고등학교	16학번 강○○
한국도서관협회	15학번 박○○	전라북도 교육청	14학번 김○○	농촌진흥청	13학번 김○○
아이리스닷컴	08학번 문○○	한국문화예술위원회	07학번 박○○	국립중앙도서관	09학번 이○○

★ 관련 사이트

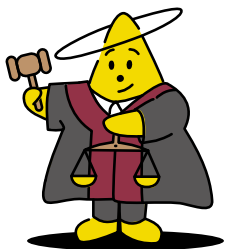
구분	사이트명 및 주소	
직무/채용	<ul style="list-style-type: none"> • 사서e마을(사서직 취업 커뮤니티) https://cafe.naver.com/lisleader 	<ul style="list-style-type: none"> • 워크넷(채용 관련 정보) https://www.work.go.kr
기타 관련기관	<ul style="list-style-type: none"> • 한국도서관협회 http://www.kla.kr • 국회도서관 https://www.nanet.go.kr/main.do 	<ul style="list-style-type: none"> • 국립중앙도서관 https://www.nl.go.kr/ • 전주시립도서관 https://lib.jeonju.go.kr/index.jeonju

★ 커리어 로드맵

진로 분야	주요 직무					기타 직무	
	초·중고등학교 도서관 사서교사	대학도서관 사서	사서직 공무원	연구원 및 기업체 정보자료실 사서	웹콘텐츠 기획자, 정보컨설턴트		
주요 직무 한 줄 소개	학교도서관 경영 계획 수립 및 운영, 교수·학습 활동지원, 독서교육 및 정보활용교육, 도서관 협력수업 진행	대학도서관 경영 계획 수립 및 장서관리, 교육 및 연구지원 서비스, 이용자교육, 디지털화 및 운영, 타도서관과의 상호협력과 서비스 제공	공공도서관 경영 계획 수립, 자료의 수집·정리·보존, 공중 및 지방행정에서 필요한 정보제공, 문화 및 평생교육프로그램 운영, 타 도서관과 협력 및 자원공유	전문분야 학술·연구활동에 필요한 정보자료의 수집·정리·보존 및 이용서비스 제공, 학술 및 연구 지원서비스, 도서관 자료공유를 통한 협력활동	웹콘텐츠의 수집 및 분석, 이용자 맞춤형 정보서비스 기획 및 제공		
학과	필수 교과목	문헌정보학개론, 영어자료읽기, 도서관경영론, 분류학, 빅데이터와도서관, 정보봉사론, 목록학, 정보자원의탐색과이해, 정보검색, 디지털도서관					
	진로 분야별 추천 교과목	학교도서관운영, 정보와지적재산 메타데이터구축실습 정보학개론, NIE와논술지도 자연과학서지 인문사회과학서지 도서관법이해, 도서관기획론 MARC와RDA, 장서관리론 독서교육, 자료조직론 정보커뮤니케이션론 4차산업혁명과도서관	정보와지적재산, 도서관법이해 데이터베이스구축실습 장서관리론, 자연과학서지 인문사회과학서지, 정보학개론 정보문화사 메타데이터구축실습 현장실무세미나, 기록관리론 정보이용자론, 캡스톤디자인 정보커뮤니케이션론 4차산업혁명과도서관	정보와지적재산, MARC와 RDA 공공도서관운영론, 정보학개론 메타데이터구축실습, 정보문화사 장서관리론, 인문사회과학서지 현장실무세미나, 도서관법이해 도서관기획론, 자료조직론 자연과학서지, 캡스톤디자인 정보커뮤니케이션론 4차산업혁명과도서관	정보와지적재산, MARC와RDA 데이터베이스구축실습 장서관리론, 정보문화사 인문사회과학서지 정보학개론, 자연과학서지 현장실무세미나, 정보이용자론 캡스톤디자인, 기록관리론 정보커뮤니케이션론 4차산업혁명과도서관	정보와지적재산, MARC와RDA 데이터베이스구축실습, 장서관리론, 자연과학서지 인문사회과학서지, 정보학개론, 정보문화사 메타데이터구축실습 현장실무세미나, 정보이용자론, 캡스톤디자인 정보커뮤니케이션론 4차산업혁명과도서관	<ul style="list-style-type: none"> 출판유통 및 북 큐레이터 기록관리 직무
	비교과	재학생 직무능력 향상 특강 전공분야 취업지원 프로그램 선후배간 정규교과학습모임	전공분야 취업지원 프로그램 국내 연수 프로그램	재학생 직무능력 향상 특강 전공분야 취업지원 프로그램 Hands On Steps	재학생 직무능력 향상 특강 전공분야 취업지원 프로그램 수업 외 전공심화 학습모임	전공분야 취업지원 프로그램 수업 외 전공심화 학습모임	
자격증	2급정사서 자격증 정보처리기사	2급정사서 자격증, 정보처리기사 컴퓨터활용능력 1급 사무자동화산업기사	2급정사서 자격증, 정보처리기사 컴퓨터활용능력 1급 독서논술지도사	2급정사서 자격증 정보처리기사 컴퓨터활용능력 1급	2급정사서 자격증 정보처리기사, 사회조사분석사 컴퓨터활용능력 1급		
주요 진출기관/기업	초등학교, 중학교, 고등학교	국내외 전문대학 대학, 대학원 대학교	국립중앙도서관, 국회도서관 법원도서관, 지방 및 광역 자치단체 공공도서관, 교육청	연구기관, 방송사, 신문사 각종 기업체 등	정보업체, 사회조사기관 데이터베이스업체 빅데이터산업체		

★ 비교과 프로그램 Step

구분	1학년	2학년	3학년	4~5학년	취업지원관 선생님이 추천하는 문헌정보학과 학생들을 위한 추천 프로그램
진로탐색 및 설계	씩수	꿈수	담수		진로 해선타그
	진로마블프로그램, 청년층직업지도프로그램(CAP@), JJ직무멘토링Day			Dream-JOB 멘토링	
직무역량 강화	ACP 자격증반(포토샵/일러스트, 인디자인, 프리미어프로), 메타버스 크리에이터			코딩지도사, 빅데이터(GAIQ)	
	ADsp(데이터분석 준전문가 과정), SMAT(서비스경영자격)				
	직무중심 취업동아리				
구직역량 강화	[기초] 자기소개서 교육, [기초] 면접 이미지메이킹 교육, 직무이해 교육		[실전] 자기소개서 교육, [실전] 면접 교육, [실전] 기업/직무 분석반, 청년취업역량프로그램(청취력)		
			NCS직업기초능력교육	공기업 NCS 실전 모의고사	
산업현장 연계	기업탐방			채용박람회 및 설명회	
				Dream-JOB 인재풀	
자기주도적 경력개발 역량강화	대학일자리플러스센터 서포터즈			Dream-JOB 스터디, 도내 기업 모니터링단	
	직무중심 취업동아리				



사회과학대학

법학과

Dept. of Law

홈페이지

<https://www.jj.ac.kr/law>

전화번호

063-220-2250

★ 학과 소개

법학과는 현직변호사, 각종 국가고시 출제위원 등으로 활약하고 있는 우수한 교수진을 확보하여 50여 법률강좌를 체계적이고 심도있게 교육함으로써 '법학전문대학원 진학', 각종 공무원 임용고시합격, 기업체 입사, 공단 및 공기업 입사, 법률사무장, 중등교사를 양성하고 있습니다.

★ 지도교수님이 주는 전공 Tip

- 교육: 사회문제에 대한 많은 관심이 필요하고 사회현상에 대한 깊은 이해가 필요합니다.
- 동아리: 학과 내외 다양한 동아리 활동은 다양한 경험을 쌓고 사회성을 기르는 데 많은 도움이 됩니다.
- 자격증: 법학과 자체 고시반을 활용한 자신의 진로에 맞는 자격증 취득은 자신감을 갖게 되고 취업에도 도움이 됩니다.

★ 취업우수사례

기업/기관	학번 및 성명	기업/기관	학번 및 성명	기업/기관	학번 및 성명
미국 로스쿨 진학	• 02학번 최○은 • 04학번 이○도 • 10학번 최○희	공무원 (검찰, 법원 교육행정)	• 07학번 박○경 • 11학번 권○림 • 14학번 정○아, 김○연 • 15학번 공○은,	공무원 (경찰, 소방)	• 12학번 전○훈, 강○석 • 14학번 박○암, 김○재, 김○재 • 17학번 최○현
국내 로스쿨 진학	• 07학번 강○○더 • 11학번 권○혜	국민연금공단	13학번 조○은	다이소	13학번 박○은

★ 관련 사이트

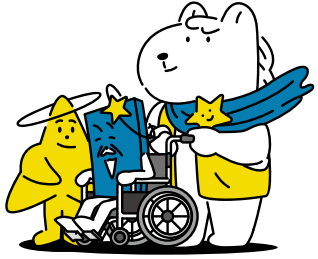
구분	사이트명 및 주소
직무/채용	• 워크넷(채용 관련 정보) https://www.work.go.kr
자격증/시험	• 법학적성시험(LEET) 안내 https://leet.or.kr • 대한민국법원(법원직공무원 시험안내) https://exam.scourt.go.kr
기타	• 국가법령정보센터 https://law.go.kr/ • 종합법률정보 https://glaw.scourt.go.kr/

★ 커리어 로드맵

진로 분야	주요 직무					기타 직무
	공무원	법률사무장	기업체	공기업 및 공단	법학전문대학원 진학	
주요 직무 한 줄 소개	국가 공공기관에 소속되어 경찰, 검찰, 법원, 행정, 소방, 출입국, 교정, 세무, 관세, 통계 등 각종 업무	변호사, 세무사, 회계사, 법무사, 노무사, 변리사 등의 사무소에서 근무하며 법률 서류작성 및 보조 업무	기업의 인사, 총무, 기획, 법무 관련 업무 및 언론사의 출판, 취재, 보도 업무	공기업 및 공단에서 법률구조, 보호관찰, 고용, 연금, 복지, 개발 등의 업무	판사, 검사, 변호사가 되기 위한 과정으로서 법률을 적용, 집행하는 업무능력 향상	<ul style="list-style-type: none"> • 중등사회교사 및 교육공무원 중·고등학교에서 사회과학의 개념과 원리, 사회제도와 기능, 사회문제와 사회현상에 대한 교육 업무
필수 교과목	법학, 민법, 물권법, 헌법(1), 형법총론, 회사법, 민사소송법					
학과 진로 분야별 추천 교과목	헌법(2) 형법각론, 행정법 상법총칙.상행위법 행정법총론 형사소송법(1) 중재법, 국제법(1)	헌법(2) 형법각론, 채권총론 보험해상법 행정법각론 형사소송법(2) 소비자법, 민사집행법	헌법(2) 형법각론, 채권총론 보험해상법 행정법총론 중재법, 경제법 국제법(1)	헌법(2) 형법각론, 채권각론 경제법, 행정법각론 형사소송법(2) 소비자법 중재법	헌법(2) 형법각론, 친족상속법 상법총칙.상행위법 행정법총론 형사소송법(1) 형사정책, 국제법(1)	
비교과	재학생직무능력 특강 공공기관 현장견학 공무원영어특강	재학생직무능력 특강 공공기관 현장견학 컴퓨터 활용능력	재학생직무능력 특강 공공기관 현장견학 컴퓨터활용능력	재학생직무능력 특강 공공기관 현장견학 NCS직업기초능력	컴퓨터활용능력 고시반 운영 수업 외 전공심화 학습모임	
자격증	도로교통사고감정사 공인노무사, 법무사, 세무사	도로교통사고감정사 법무사, 컴퓨터활용능력	변호사, 변리사, 세무사 공인노무사	정보처리기사, 감정평가사 도로교통사고감정사	TOEIC 컴퓨터활용능력	
주요 진출기관/기업	검찰 법원 행정기관 교정본부 소방서	변호사사무소 법무사사무소 노무사사무소 회계사사무소 세무사사무소	기업 언론사 출판사	국민연금 한국전력 문화컨텐츠진흥원 도로교통공단 건강보험관리공단	국내 및 국외 법학전문대학원진학	

★ 비교과 프로그램 Step

구분	1학년	2학년	3학년	4~5학년	취업지원관 선생님이 추천하는 법학과 학생들을 위한 추천 프로그램
진로탐색 및 설계	씩수	꿈수	땀수		<ul style="list-style-type: none"> • 법학과 학생들을 위한 추천 프로그램
	진로마블프로그램, 청년층직업지도프로그램(CAP@), JJ직무멘토링Day			Dream-JOB 멘토링	
직무역량 강화	진로 해시태그				<ul style="list-style-type: none"> • 공기업 및 대기업 준비반, Dream-JOB 스터디, NCS 직업기초능력교육, 기업&직무분석반, [실전]면접교육, Skill up 자격증반
	ACP 자격증반(포토샵/일러스트, 인디디자인, 프리미어프로), 메타버스 크리에이터		코딩지도사, 빅데이터(GAIQ)		
	ADsp(데이터분석 준전문가 과정), SMAT(서비스경영자격)				
구직역량 강화	직무중심 취업동아리				
	[기초] 자기소개서 교육, [기초] 면접 이미지메이킹 교육, 직무이해 교육		[실전] 자기소개서 교육, [실전] 면접 교육, [실전] 기업/직무 분석반, 청년취업역량프로그램(청취력)		
산업현장 연계	NCS직업기초능력교육		공기업 NCS 실전 모의고사		
	기업탐방		채용박람회 및 설명회		
자기주도적 경력개발 역량강화	대학일자리플러스센터 서포터즈			Dream-JOB 인재풀	
	직무중심 취업동아리			Dream-JOB 스터디, 도내 기업 모니터링단	



사회과학대학

사회복지학과

Dept. of Social Welfare

홈페이지

<https://www.jj.ac.kr/welfare/>

전화번호

063-220-2426

★ 학과 소개

사회복지학과는 전공기초와 심화학습을 비롯하여 현장실습 및 e-복지관 활동, (해외)봉사 등 다양한 경험을 통해 실용적인 현장학습을 제공합니다. 이와 함께 사회복지사 자격증 1·2급, 보육교사, 사회조사분석사 등 다양한 자격증 취득이 가능하고 학교사회복지사, 의료사회복지사, 정신건강사회복지사 등 전문 사회복지사 자격 취득을 지원합니다. 또한 지도교수의 맞춤형 진로지도를 통해 뛰어난 정책·행정·현장 전문 사회복지사를 배출하고 있습니다.

★ 지도교수님이 주는 전공 Tip

- 인간과 사회에 대한 관심: 인간(심리 및 관계)과 사회에 대한 관심을 키우고 폭넓은 이해를 도모하기 위해 관련 뉴스나 도서 등을 탐색하는 것이 좋습니다.
- e-복지관, 동아리(도나지) 활동: 학과 내의 e-복지관과 동아리 활동과 같은 실천 현장의 경험을 통해 현장실무능력을 키울 수 있습니다.
- 봉사활동 권장: 관심 사회복지분야 현장에서의 봉사활동을 통해 관련 경험을 쌓으며 해당 분야에 대한 이해를 높일 수 있습니다.

★ 취업우수사례

기업/기관	학번 및 성명	기업/기관	학번 및 성명	기업/기관	학번 및 성명
사회복지정부기관 (공무원)	• 14학번 전○진, 김○원, 김○진 • 16학번 김○경, 강 ○, 박○우	복지관(1차현장)	• 14학번 황○하 • 16학번 이○영, 안○민 • 17학번 류○영 • 18학번 김○슬, 김○나	굿네이버스 (NGO)	• 13학번 조○진 • 14학번 이○은 • 16학번 김○호, 김○섭, 손○하, 김○민 • 17학번 최○혜, 배○영, 이○을 • 19학번 유○희
세이브더칠드런 (NGO)	• 16학번 권○호				
공단	• 12학번 송○엽 • 13학번 김○수 • 16학번 이○연, 염○민	정신건강복지센터 (2차현장)	• 14학번 백○환 • 17학번 김○정, 정○현, 김○정	사회복지사협회	• 14학번 김○은 • 17학번 이○희

★ 관련 사이트

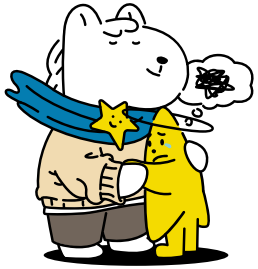
구분	사이트명 및 주소
직무/채용	• 복지넷(사회복지 관련 정보 및 채용 관련 정보) https://kncsw.bokji.net/ • 워크넷(채용 관련 정보) https://www.work.go.kr/seekWantedMain.do
자격증/교육	• 전라북도사회복지사협회(사회복지사 자격증) https://www.welfare.net/jb/main.do • 한국사회복지사협회 https://www.welfare.net/welfare/main.do • 한국산업인력공단(사회복지사 1급 자격증) https://www.q-net.or.kr/man001.do?gSite=L&gld=52
기타	• 온스타(학과 비교과프로그램) https://onstar.jj.ac.kr/

★ 커리어 로드맵

진로 분야	주요 직무					기타 직무	
	사회복지(1차현장)	사회복지(2차현장)	비영리조직(NGO)	공단/공기업	사회복지 정부기관(공무원)		
주요 직무 한 줄 소개	사회복지서비스 대상자의 욕구를 확인하고 이에 따른 문제를 해결	기존 사회복지 분야 이외의 영역에서 사회복지가 부분적으로 수행되는 현장	영리를 목적으로 하지 않고 사회 전체의 이익을 목적으로 다양한 서비스와 인도주의적 기능을 수행	사회복지와 관련된 공단 및 공기업에서 국민을 지원하는 업무	시·군·구 및 읍·면·동 등 행정기관에서 사회복지 서비스를 담당하고 수행	<ul style="list-style-type: none"> • 사회복지 조사·분석 기업, 공공기관 등 각종 단체의 사회복지 분야 관련 조사 목적에 따라 체계적인 조사를 수행하고 그 결과를 통계 처리 및 분석, 해석하는 업무를 수행 	
학과	필수 교과목	사회복지개론, 인간행동과 사회환경, 사회복지실천론, 사회복지실천기술론, 지역사회복지론, 사례관리론, 프로그램 개발과 평가, 사회복지조사론, 사회복지행정론, 사회복지정책론, 사회복지현장실습, 사회복지법제와 실천, 사회복지윤리와 철학					
	진로 분야별 추천 교과목	사회복지역사 사회보장론 노인복지론 장애인복지론 가족복지론 아동복지론	사회복지역사 산업복지론, 사회보장론 의료사회복지론 학교사회복지론 정신건강사회복지론 여성복지론	사회복지역사 사회복지와 인권 복지국가론, 노인복지론 장애인복지론, 아동복지론 여성복지론 사회적경제론	사회복지역사 사회보장론, 복지국가론 노인복지론, 장애인복지론 의료사회복지론 가족복지론 여성복지론		사회복지역사 사회보장론 복지국가론 노인복지론 장애인복지론
	비교과	e-복지관 현장 전문가 특강	e-복지관 현장 전문가 특강	e-복지관 현장 전문가 특강	고시반		고시반
자격증	사회복지사 자격증(1급/2급) 사회조사분석사 컴퓨터활용능력	사회복지사 자격증(1급/2급) 사회조사분석사 컴퓨터활용능력, 보육교사	사회복지사 자격증(1급/2급) 사회조사분석사 컴퓨터활용능력, 어학성적	사회복지사 자격증(1급/2급) 사회조사분석사 컴퓨터활용능력, 어학성적	사회복지사 자격증(1급/2급)		
주요 진출기관/기업	종합복지관 노인복지관 장애인복지관 아동보호전문기관 등	학교, 병원, 기업 보육시설 교정시설 등	사회복지공동모금회 굿네이버스 초록우산 어린이재단 월드비전, 코이카 등	국민연금공단 장애인고용공단 건강보험공단, 근로복지공단 법률구조공단 등	사회복지전담공무원 7급공무원 등		

★ 비교과 프로그램 Step

구분	1학년	2학년	3학년	4~5학년	취업지원관 선생님이 추천하는 사회복지학과 학생들을 위한 추천 프로그램
진로탐색 및 설계	씩수	꿈수	땀수		Dream-JOB 멘토링 진로 해시태그
	진로마블프로그램, 청년층직업지도프로그램(CAP@), JJ직무멘토링Day				
직무역량 강화	ACP 자격증반(포토샵/일러스트, 인디자인, 프리미어프로), 메타버스 크리에이터			코딩지도사, 빅데이터(GAIQ)	공기업 및 대기업 준비반, 대학일자리플러스센터 서포터즈, [기초/실전]자기소개서 교육, [기초]면접 이미지 메이킹 교육, 기업&직무분석반, Skill up 자격증반
	ADsp(데이터분석 준전문가 과정), SMAT(서비스경영자격)				
구직역량 강화	[기초] 자기소개서 교육, [기초] 면접 이미지메이킹 교육, 직무이해 교육		[실전] 자기소개서 교육, [실전] 면접 교육, [실전] 기업/직무 분석반, 청년취업역량프로그램(청취력)		
			NCS직업기초능력교육	공기업 NCS 실전 모의고사	
산업현장 연계	기업탐방		채용박람회 및 설명회		
				Dream-JOB 인재풀	
자기주도적 경력개발 역량강화	대학일자리플러스센터 서포터즈			Dream-JOB 스터디, 도내 기업 모니터링단	
	직무중심 취업동아리				



사회과학대학

상담심리학과

Dept. of Counselling Psychology

홈페이지

<https://www.jj.ac.kr/jjcounseling>

전화번호

063-220-2267

★ 학과 소개

상담심리학과는 도움을 필요로 하는 내담자를 돕기 위해 전문적인 실천학문인 상담과 인간의 이해를 위한 기초 학문의 심리, 각각의 이론과 기법 교육을 바탕으로 맞춤 프로그램을 통해 현장 중심의 조력 전문가를 양성하는 학과로 학생들의 이론적 지식과 현장 대응 능력을 기르기 위해 상담과 임상 분야의 이론 및 실습을 충실히 할 수 있는 커리큘럼을 가지고 자격증 취득 및 실무 능력 배양을 위한 비교과 프로그램 등을 운영하고 있습니다.

★ 지도교수님이 주는 전공 Tip

- 상담관련 기관 실습을 권장합니다: 상담기관에서의 다양한 현장경험은 상담실무자의 역량과 역할에 대해 구체적으로 알 수 있는 기회가 됩니다.
- 자격증 취득을 권장합니다: 자신의 진로에 맞는 전공관련 자격증 취득은 대학원 진학, 관련기관 취업에 도움이 됩니다.
- 교내외 취업지원 프로그램 참여를 권장합니다: 교내외 취업지원 프로그램 참여는 취업 및 진로에 큰 도움이 됩니다.

★ 취업우수사례

기업/기관	학번 및 성명	기업/기관	학번 및 성명	기업/기관	학번 및 성명
청소년상담복지센터	• 16학번 조○후, 전○주 • 17학번 권○빈	전문상담교사	• 14학번 김○승, 박○찬 • 15학번 유○경, 이○은 조○현, 최 ○ 최○은, 황○상 • 16학번 이○숨 • 17학번 오○경 • 18학번 송○주	학대예방 경찰관(APO)	16학번 최○정
국립청소년 인터넷드림마을	12학번 김○태			직업상담직 공무원	16학번 고○영
국립중앙 청소년디딤센터	12학번 박○연			공용노동직 공무원	16학번 유○연

★ 관련 사이트

구분	사이트명 및 주소
자격증/교육	• 한국산업인력공단(임상심리사 등 자격증) http://www.q-net.or.kr • 한국청소년상담복지개발원(청소년상담사 자격증) https://www.youthcounselor.or.kr:446/new/index.html
전공관련	• 한국상담심리학회 https://krcca.or.kr/user/intro.asp • 한국임상심리학회 https://www.kcp.or.kr/new/intro.asp • 전국대학상담학과협의회 http://kacd.kr

★ 커리어 로드맵

진로 분야	주요 직무					기타 직무
	전문상담교사	청소년상담사	직업상담사	교정직공무원	경찰공무원	
주요 직무 한 줄 소개	중·고등학교에서 학생들의 학업, 진로 및 학교생활 전반에 관한 상담과 지도를 수행	청소년의 발달적 특성과 문제를 이해하고 상담을 통해 문제 해결의 도움을 주는 조력자 역할을 수행	상담의 기법을 바탕으로 노동시장 정보 제공, 구인·구직 상담, 진학상담 등을 제공하는 업무를 수행	법무부 소속의 국가직 공무원으로 재소자들의 수용관리, 직업훈련 및 사회복귀 지원 업무를 수행	경찰청 소속 국가직 공무원으로 피해자가 심리적으로 안정을 취할 수 있도록 도움 제공	<p>• 사회조사분석사</p> <p>기업, 정당 및 지방자치단체, 중앙정부 등의 각종 단체가 필요로 하는 사회현상의 시장 조사 및 여론조사 등에 대한 계획을 수립하고 실제 조사를 수행하는 직종으로 사회적 문제를 해결하는데 핵심적인 역할을 수행</p>
필수 교과목	상담과문화, 인간의이해, 심리학개론, 상담이론과실제, 집단상담, 성격심리학, 심리평가, 상담실습, 심리통계, 학습심리학					
학과 진로 분야별 추천 교과목	심리학개론, 상담이론과 실제 심리평가, 심리통계 상담실습, 상담기술 학습심리학, 진로상담 성격심리학, 발달심리학 부모교육및상담 청소년상담, 특수이상상담	심리학개론 상담이론과실제 심리평가 가족상담 상담실습 상담기술 집단상담 진로상담 상담실습 상담기술 상담행정실무 특수이상상담	심리학개론 상담이론과실제 집단상담 진로상담 상담실습 상담기술 상담행정실무	심리학개론 상담이론과실제 집단상담 심리평가 상담및임상현장실습 사회심리학 임상심리학 이상심리학 가족상담 건강심리학	심리학개론, 상담이론과실제 가족상담, 집단상담 상담및임상현장실습, 사회심리학, 부모교육및상담 성인및노인발달, 행동연구 설계 심리평가, 임상심리학 이상심리학, 심리통계	
비교과	임용고시 대비 필기 및 모의면접 특강	청소년상담사 대비 필기 및 모의면접 특강	자격증 대비 특강	취업 대비 특강	취업 대비 특강	
자격증	전문상담교사 2급	청소년상담사 3급	직업상담사 2급	직업상담사 2급, 전문상담교사 2급 청소년상담사 3급 임상심리사 2급	전문상담사 자격증	
주요 진출기관/기업	Wee(위)센터 초등학교 중학교 고등학교	청소년 상담복지센터 학교 밖 청소년지원센터 국립청소년인터넷드림마을 청소년 쉼터, 국내외 대학원 꿈키움센터, 청소년자립지원관 청소년상담복지개발원	직업상담직 공무원 고용노동지청, 장애인복지관 기업 상담사, 국민연금공단 대학교 진로취업지원실 공단(한국산업인력, 근로복지, 한국장애인고용)	교도소 보호감호소 소년원 구치소	경찰서 검찰 법원 행정기관 교정본부	

★ 비교과 프로그램 Step

구분	1학년	2학년	3학년	4~5학년	취업지원관 선생님이 추천하는 상담심리학과 학생들을 위한 추천 프로그램	
진로탐색 및 설계	씩수	꿈수	땀수		<p>Dream-JOB 멘토링</p> <p>진로 해시태그</p>	
	진로마블프로그램, 청년층직업지도프로그램(CAP@), JJ직무멘토링Day					
직무역량 강화	ACP 자격증반(포토샵/일러스트, 인디디자인, 프리미어프로), 메타버스 크리에이터			코딩지도사, 빅데이터(GAIQ)	<p>집단심리상담 프로그램, 신입생 진로 상담 및 또래집단 형성 프로그램, [기초/실전]자기소개서 교육, [실전]면접교육, 진로마블 프로그램, Skill up 자격증반</p>	
	ADsp(데이터분석 준전문가 과정), SMAT(서비스경영자격)					
구직역량 강화	직무중심 취업동아리					
	[기초] 자기소개서 교육, [기초] 면접 이미지메이킹 교육, 직무이해 교육		[실전] 자기소개서 교육, [실전] 면접 교육, [실전] 기업/직무 분석반, 청년취업역량프로그램(청취력)			
산업현장 연계	기업탐방		NCS직업기초능력교육	공기업 NCS 실전 모의고사		
	채용박람회 및 설명회			Dream-JOB 인재풀		
자기주도적 경력개발 역량강화	대학일자리플러스센터 서포터즈			Dream-JOB 스터디, 도내 기업 모니터링단		
	직무중심 취업동아리					



사회과학대학

행정학과

Dept. of Public Administration

홈페이지

<https://www.jj.ac.kr/jjadmin>

전화번호

063-220-2258

★ 학과 소개

전주대학교 행정학과는 기획능력, 업무추진능력, 견실한 업무 수행 역량을 갖춘 공공인재 양성을 최우선으로 글로벌 인성을 갖춘 전문가를 육성하는 것을 목표로 합니다. 특히 공동체정신과 공공의식이 투철한 공공의 보배들을 길러내는 데 초점을 맞추면서 학과의 각종 특성화정책을 위한 분위기 조성 및 학생들의 자질향상을 위한 다채로운 프로그램을 제공하는데 역점을 두고 있으며 공공조직에 꼭 필요한 인재를 육성하고자 합니다.

★ 지도교수님이 주는 전공 Tip

- 공공기관 체험을 해보세요.
- 학교에서 제공하는 동영상 강의를 활용하세요.
- 진로분야에 필요한 다양한 자격증을 취득하세요.

★ 취업우수사례

기업/기관	학번 및 성명	기업/기관	학번 및 성명	기업/기관	학번 및 성명
행정직공무원	<ul style="list-style-type: none"> • 19학번 김○○ • 17학번 박○○ • 16학번 강○○ • 15학번 손○○, 김○○, 김○○ 	공공기관	<ul style="list-style-type: none"> • 17학번 이○○, 박○○ • 14학번 박○○, 정○○ • 13학번 손○○ • 12학번 민○○ 	금융기관	<ul style="list-style-type: none"> • 15학번 김○○, 김○○ • 14학번 김○○ • 13학번 유○○ • 11학번 최○○, 전○○
사기업	<ul style="list-style-type: none"> • 16학번 김○○ • 14학번 김○○ • 12학번 이○○, 조○○ 	경찰/소방	<ul style="list-style-type: none"> • 16학번 임○○, 송○○, 김○○ • 13학번 최○○, 박○○ • 12학번 이○○ 	군무원	<ul style="list-style-type: none"> • 20학번 구○○ • 14학번 신○○ • 12학번 김○○

★ 관련 사이트

구분	사이트명 및 주소
직무/채용	<ul style="list-style-type: none"> • 알리오(공공기관 채용 관련 정보) https://job.alio.go.kr/main.do • 워크넷(채용 관련 정보) https://www.work.go.kr
자격증/교육	<ul style="list-style-type: none"> • 대한상공회의소(컴퓨터활용능력 등 자격증) https://license.korcham.net • 한국산업인력공단(행정사 등 자격증) http://www.q-net.or.kr

★ 커리어 로드맵

진로 분야	주요 직무					기타 직무	
	공무원	공공기관	금융기관	언론기관	행정사		
주요 직무 한 줄 소개	중앙 및 지방자치단체에서 행정 업무와 정책 결정을 담당하면서 다양한 공공서비스를 제공	국가나 지방자치단체가 위탁하거나 자본을 참여하고 있는 각종 공공기관에서 인사, 조직, 재무관리 등의 행정 업무를 수행	자금의 수요자와 공급자에게 각종 금융서비스를 제공하는 업무	사건이나 현상에 관한 뉴스와 정보를 취재하여 기사로 작성하고, 때로는 의견을 첨가하여 대중에게 제공하는 업무	행정기관에 제출하는 서류와 주민의 권리		
학과	필수 교과목	정책과사회, 행정영어					<ul style="list-style-type: none"> • 대학기관 대학 및 전문대학의 교원 및 행정원 등 • 연구기관 지방자치단체 및 기업체 연구소의 연구요원 • 기업 대기업, 중소기업, 외 국법인 등
	진로 분야별 추천 교과목	행정학입문 공공조직론 행정학총론 관료제와 민주주의 지방자치론, 행정법 정부규제론 행정개혁론 정책평가론	정부와시장 정부와기업, 공공기관론 행정조사방법론 지능정보사회와행정 공직윤리론 정부와시장 정부와기업 행정행태론 환경정책론 협상과공공갈등관리론	공공조직론 지방자치론 복지행정론 정부와시장 정부와기업 행정행태론 도시계획개발론 행정개혁론	공공조직론 지방자치론 행정법 문화행정론 복지행정론 지역개발론 공공재정관리론 공공인력관리론		
	비교과	고시반, 하계/동계 기숙장학 프로그램, 공공기관 현장 견학, Hand on Steps, 전공분야 취업지원					
자격증	컴퓨터활용능력 정보처리기사 사무자동화산업기사 정보처리기사 등	컴퓨터활용능력 한국사능력검정시험 국어능력인증시험 정보처리기사 등	신용분석사 투자자산운용자 은행FP CFA, CFP, AFPK	한국어능력검정시험 공인어학성적 등	일반행정사 자격증		
주요 진출기관/기업	국가 및 지방직 공무원	한국토지주택공사 한국전력공사, 국민연금공단 한국도로공사	일반은행 비은행예금취급기관 금융보조기관, 기타 금융기관	방송사, 신문사, 아나운서 제작자	일반행정사 해사행정사 외국어번역행정사		

★ 비교과 프로그램 Step

구분	1학년	2학년	3학년	4~5학년	취업지원관 선생님이 추천하는 행정학과 학생들을 위한 추천 프로그램	
진로탐색 및 설계	씩수	꿈수	땀수		Dream-JOB 멘토링 진로 해시태그	
	진로마블프로그램, 청년층취업지도프로그램(CAP@), JJ직무멘토링Day					
직무역량 강화	ACP 자격증반(포토샵/일러스트, 인디자인, 프리미어프로), 메타버스 크리에이터			코딩지도사, 빅데이터(GAIQ)	Star 공공인재 준비반, 공기업 및 대기업 준비반, NCS 직업기초능력교육, [실전]면접교육, 디지털 금융교육, Skill up 자격증반	
	ADsp(데이터분석 준전문가 과정), SMAT(서비스경영자격)					
	직무중심 취업동아리					
구직역량 강화	[기초] 자기소개서 교육, [기초] 면접 이미지메이킹 교육, 직무이해 교육		[실전] 자기소개서 교육, [실전] 면접 교육, [실전] 기업/직무 분석반, 청년취업역량프로그램(청취력)			
			NCS직업기초능력교육	공기업 NCS 실전 모의고사		
산업현장 연계	기업탐방		채용박람회 및 설명회			
				Dream-JOB 인재풀		
자기주도적 경력개발 역량강화	대학일자리플러스센터 서포터즈			Dream-JOB 스터디, 도내 기업 모니터링단		
	직무중심 취업동아리					

교수 활용법

1. 소속 학생들의 목표 직무 확인
2. 개별 학생 상담 시 상담자료로 활용

1. 소속 학생들이 선택한 직무를 일괄 확인: JUIS → [역량개발] → [학과별 커리어 로드맵] → [학생 커리어 로드맵 조회]

· 소속 **경영대학** · 학과/부서 **경영학과** · 학년 **-전체-** · 학적상태 **재학**


■ 학생별 커리어로드맵 (677 건)

No	학과/부서	전공	학번	성명	학년	학적상태	최종선택 직무
319	경영학과				1	재학	
320	경영학과				3	재학	
321	경영학과				3	재학	
322	경영학과				3	재학	
323	경영학과				1	재학	
324	경영학과				2	재학	
325	경영학과				1	재학	
326	경영학과				2	재학	
327	경영학과				2	재학	
328	경영학과				4	재학	
329	경영학과				1	재학	
330	경영학과				4	재학	
331	경영학과				3	재학	
332	경영학과				3	재학	
333	경영학과				3	재학	
334	경영학과				3	재학	
335	경영학과				4	재학	
336	경영학과				2	재학	
337	경영학과				4	재학	
338	경영학과				4	재학	
339	경영학과				3	재학	
340	경영학과				4	재학	
341	경영학과				4	재학	
342	경영학과				3	재학	
343	경영학과				2	재학	
344	경영학과				4	재학	
345	경영학과				3	재학	
346	경영학과				4	재학	
347	경영학과				3	재학	
348	경영학과				2	재학	

인사관리

소속 학생들이 설정한
직무 확인 가능

■ 진로목표설정 목록

차수	선택직무	로드맵	입력일
 데이터가 없습니다.			

2. 학생 상담 시, 학생의 선택 직무 및 직무 로드맵 확인 가능: JUIS → [학생상담] → [상담내역 입력 및 조회] → [학생 상담입력]

Home > 학생상담 > 상담내역 입력 및 조회 > 학생 상담입력 (REGI0010T01P01)

Q 조회

■ 학생정보

학번	<input type="text"/>	성명	<input type="text"/>	지도교수	<input type="text"/>	입학일자	2019-03-04 월
대학	<input type="text"/>	학부/과	<input type="text"/>	전공	<input type="text"/>	졸업일자	- -
전화번호	<input type="text"/>	핸드폰	<input type="text"/>	이메일	<input type="text"/>	보호자 연락처	<input type="text"/>

학생이 선택한 직무 및 직무관련 로드맵 확인

■ 상담 목록

상태	상담일	상담유형	상담방법	완료	공개	상담자
	2019-10-30	수퍼루키 프로	개인	완료	공개	정수영
	2019-09-20	Start 프로그램	개인	완료	공개	정수영
	2019-09-18	진로	개인	완료	공개	육지호
	2019-09-05	학업	개인	완료	공개	육지호
	2019-05-13	고른기회전형	개인	완료	공개	정수영
	2019-03-14	학업	개인	완료	공개	육지호
	2019-03-07	심리검사	개인	완료	공개	육지호

■ 상담 상세정보

+ 커리어로드맵
+ 신규
- 삭제
🔍 저장

상담일	--	상담자	<input type="text"/>
상담유형	<input type="text"/>	상담방법	<input type="text"/>
심리검사 유형	<input type="text"/>	휴학제적 년도/학기	<input type="text"/>
완료	<input type="text"/>	공개	<input type="text"/>
첨부파일	파일업로드 파일삭제		

상담(답변) 내용

*본인이 상담한 내용만 수정할 수 있습니다.

2. 학생 상담 시, 학생의 선택 직무 및 직무 로드맵 확인 가능: JUIS → [학생상담] → [상담내역 입력 및 조회] → [학생 상담입력]

학생이 선택한 직무 및 직무관련 로드맵 확인

구분	필수 과목	추천 과목	비교과	자격증	기타활동
학과	재무관리 (2-2)	조직행동론 (2-1)		경영지도사	
	인적자원관리 (3-1)	서비스경영 (4-1)			
	생산운영관리 (2-2)	글로벌경영 (3-1)			
	회계원리 (1-1)	기업위험관리 (3-1)			
	경영정보학개론 (2-1)	조직구조론 (3-1)			
진로취업지원실		경영현장실습 (4-1)	입사지원서(자기소개서)_교육		
		기업윤리론 (4-1)	자격증_컴퓨터		
			HR 인사관리자 양성과정		
			기업직무분석		
LINC+사업팀			창업동아리		
			창업캠프		
			취업역량 강화프로그램 (특강)		


닫기

학생 활용법

1. 학과별 커리어 로드맵 검색
2. 목표직무 설정
3. 목표직무의 커리어 로드맵 확인

1. 학과별 커리어 로드맵 검색: onSTAR → 커리어로드맵 → 학과별 커리어로드맵



 **학과별 커리어로드맵**
HOME > 커리어로드맵 > 학과별 커리어로드맵



 학과별 커리어로드맵 조회

커리어 로드맵 안내 영상 조회

· 단과대학

인문대학

· 학과(부)

역사문화콘텐츠학과

🔍 조회

🔍 새 창에서 열기

1. 학과별 커리어 로드맵 검색: onSTAR → 커리어로드맵 → 학과별 커리어로드맵

★ 학과별 커리어로드맵 조회

커리어 로드맵 안내 영상 조회


· 단과대학 인문대학

· 학과(부) 역사문화콘텐츠학과

Q 조회

Q 새 창에서 열기


1 / 1
63.8%
찾기



인문대학
역사문화콘텐츠학과
커리어 로드맵

역사문화콘텐츠학과 지도 교수님이 주는 전공 Tip3

1. 평소 독서의 글쓰기 능력을 키우세요
2. 진로 및 취업 프로그램에 적극적으로 참여하세요
3. 기회가 있으면 연구소 보조원 및 유관 기관에 참여해 실무 능력을 키우세요



진로 분야	문화재조사 연구원	박물관 큐레이터	문화콘텐츠기획전문가	역사 전공 전문가	역사 교사
분야별 업무 내용	문화재 유적 지표조사, 시굴조사, 발굴조사 등 문화재 조사 및 발굴 업무	박물관에서 작품을 수집하고 관리하며 전시회를 기획하는 업무	영화, 드라마, 게임, 광고 콘텐츠를 전문적으로 기획, 출판 업무	대학원에 진학한 후 인문분야 연구소 취업 및 고전번역 업무	중·고등학교 역사 교육
필수 교과목	역사학개론, 한국고대사, 한국중근세사, 한국사상-문화사, 한국근현대사, 동아시아근세사, 수퍼스타워업설계				
추천 교과목	한국사입문, 한국고대사, 서양현대사, 호남지역사입문, 호남고문헌탐구, 고문서화생활사, 역사와아카이브, 지역사료강독	고고학입문, 박물관과문화유산, 역사와아카이브, 문화유산전시콘텐츠	문화콘텐츠와문화생활, 역사문화콘텐츠제작입문, 비교문화입문, 문화유산전시콘텐츠, 역사문화콘텐츠제작실습, 문화도시만들기, 韓日文化NETWORK, Global History & Culture	한국고대사, 고고학입문, 문화재조사방법및실습, 고고학조사와발굴실습, 역사지리회공간	한국사입문, 서양현대사, 역사교과교육론, 역사교육론, 역사교과교재및연구법, 디베이트역사해석, 역사는술지도법
비교과		준회역사 자격증 시험 대비반	외국어(일본어)학습반		한국사경쟁능력시험 대비반
추천 프로그램	컴퓨터 활용 능력, 면접 스피치 향상반, SMAT(서비스경영자격)모듈		컴퓨터 활용 능력, 자기소개서 완성반, 면접 스피치 향상반, 기업&직무 탐색반, 기업&직무 심진반		
	1인 크리에이터 양성과정		1인 크리에이터 양성과정		
창업지원단	초기창업패키지, 윈스톤 창업성장창구, 오픈형 창업특강(창업캠프), 맞춤형 창업교육, 창업동아리				
LINC+	현장실습, 캡스톤디자인, 취업실무강화프로그램, 기업현장탐방, 창업강좌, 창업동아리, 창업 캠프				
비교과교육 지원센터	PT클러닉, 매체제작지원 프로그램, 미디어역량강화교육				
자격증	한국사자격증 한자자격증	한국사자격증 준회역사 자격증	한국사자격증	한국사자격증	한국사자격증 역사교사2급자격증

- 4 -

- 161 -

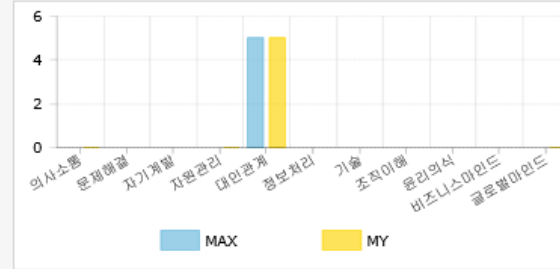
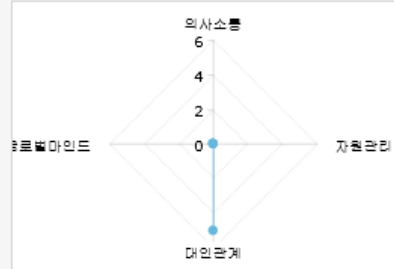
2. 학과별 커리어 로드맵 목표직무 설정: onSTAR → 커리어로드맵 → 목표직무 설정

★ 나의 목표 직무/직업

커리어 로드맵 안내 영상 조회

인테리어디자이너

건물의 실내공간을 기능과 용도에 맞게 설계, 장식하는 업무를 수행한다.



★ 학과별 직무/직업 탐색

· 단과대학

공과대학

· 학과(부)

건축학과

· 전공

Q 직무탐색

! 해당 학과의 전체 커리어로드맵 조회가 가능합니다.

○ 직무 목록

필터 [Q 적용](#)

NH공사
건축+IT융복합 업종
건축기사
건축사
건축직 공무원
도시재생분야
설계감리
인테리어디자이너
종합건설회사

○ 인테리어디자이너

학과 로드맵

직무 로드맵

목표직무 등록

건물의 실내공간을 기능과 용도에 맞게 설계, 장식하는 업무를 수행한다.

의사소통능력	문제해결능력	자기개발능력	자원관리능력	대인관계능력
정보처리능력	기술능력	조직이해능력	윤리의식	비즈니스마인드
글로벌마인드				

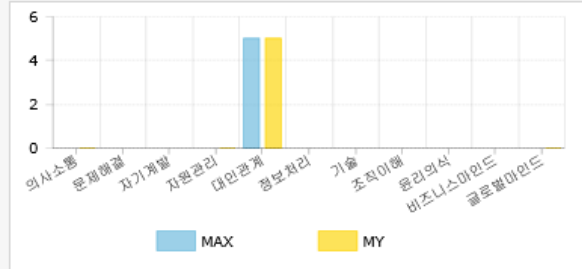
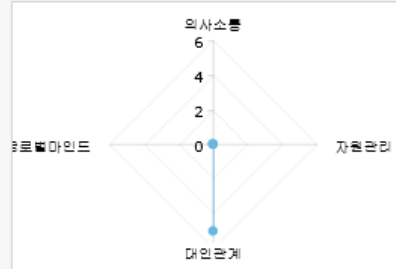
2. 학과별 커리어 로드맵 목표직무 설정: onSTAR → 커리어로드맵 → 목표직무 설정

★ 나의 목표 직무/직업

커리어 로드맵 안내 영상 조회

인테리어디자이너

건물의 실내공간을 기능과 용도에 맞게 설계, 장식하는 업무를 수행한다.



★ 학과별 직무/직업 탐색

· 단과대학 · 학과(부) · 전공

↓ 해당 학과의 전체 커리어로드맵 조회가 가능합니다.

○ 직무 목록

필터

- LH공사
- 건축+IT융복합 업종
- 건축기사
- 건축사
- 건축직 공무원
- 도시재생분야
- 설계감리
- 인테리어디자이너**
- 종합건설회사

○ 인테리어디자이너

건물의 실내공간을 기능과 용도에 맞게 설계, 장식하는 업무를 수행한다.

의사소통능력	문제해결능력	자기개발능력	자원관리능력	대인관계능력
정보처리능력	기술능력	조직이해능력	윤리의식	비즈니스마인드
글로벌마인드				

3. 학과별 커리어 로드맵 목표직무 설정(모바일): 전주대학교 앱 → onSTAR → 커리어로드맵 → 진로 목표 설정



2023학년도
학과별 
커리어 로드맵

발행일 2023.3.

발행처 학생취업처 진로취업지원실

주 소 전라북도 전주시 완산구 천잠로 303, 스타센터 241호

전 화 063)220-2058, 2166, 2962

팩 스 063)220-2960

인 쇄 씨앤씨월드 1577-5134



발행처 전주대학교 진로취업지원실
주소 전라북도 전주시 완산구 천잠로 303 스타센터 241호
전화 063)220-2058, 2166, 2962 팩스 063)220-2960