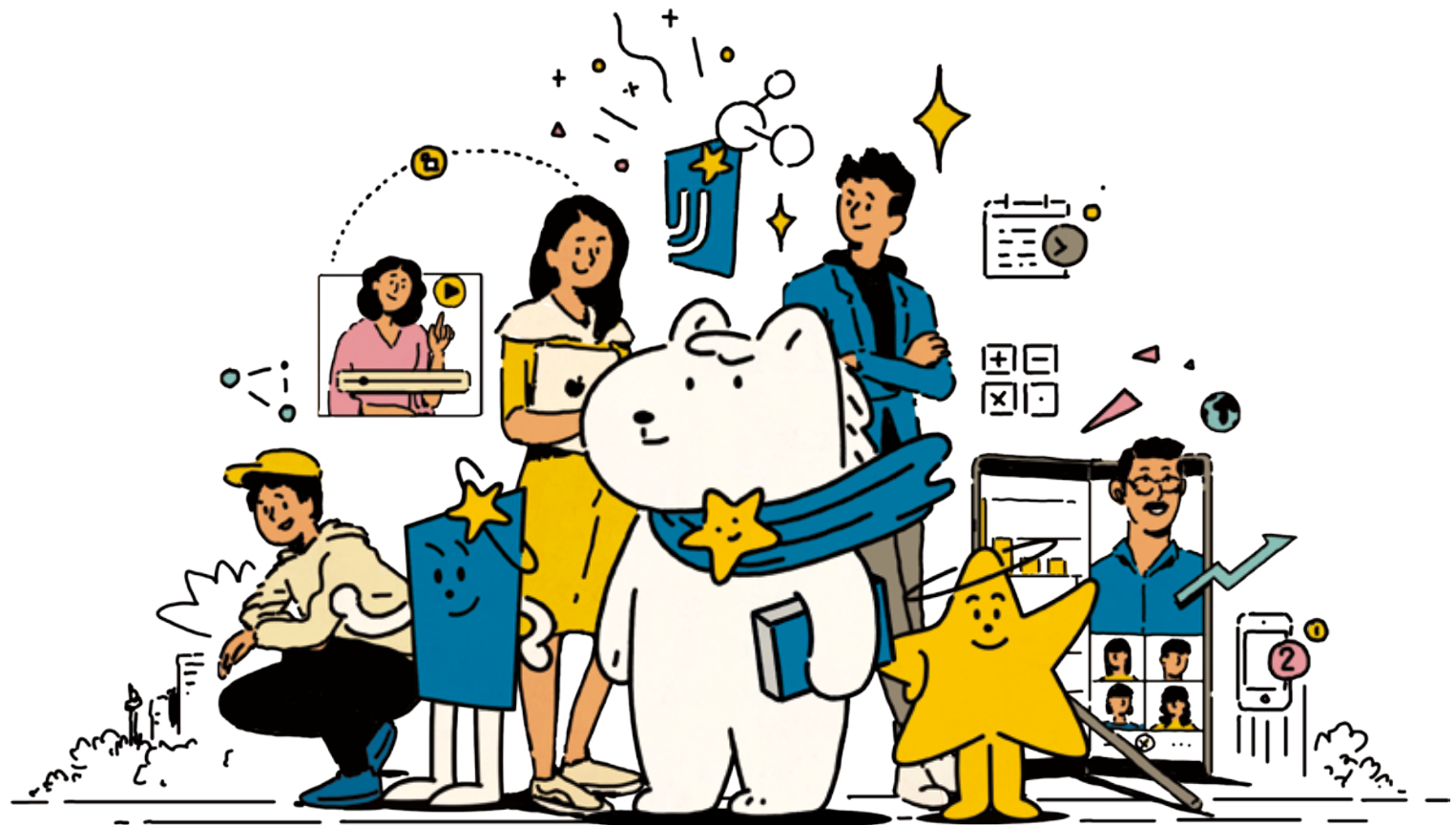


2023학년도 
학과별
커리어 로드맵



2023학년도 

학과별 커리어 로드맵

CONTENTS_

★ 인문대학 학과별 커리어 로드맵

신학과경배찬양학과	7
역사문화콘텐츠학과	9
영어영문학과	11
일본언어문화학과	13
중국어중국학과	15
한국어문학과	17

★ 사회과학대학 학과별 커리어 로드맵

경찰학과	21
문헌정보학과	23
법학과	25
사회복지학과	27
상담심리학과	29
행정학과	31

★ 경영대학 학과별 커리어 로드맵

경영학과	35
금융보험학과	37
물류무역학과	39
부동산국토정보학과	41
회계세무학과	43
IT금융학과	45

★ 의과학대학 학과별 커리어 로드맵

간호학과	49
물리치료학과	51
방사선학과	53
보건관리학과	55
작업치료학과	57
바이오기능성식품학과	59
재활학과	61
환경안전생명과학과	63
운동처방학과	65

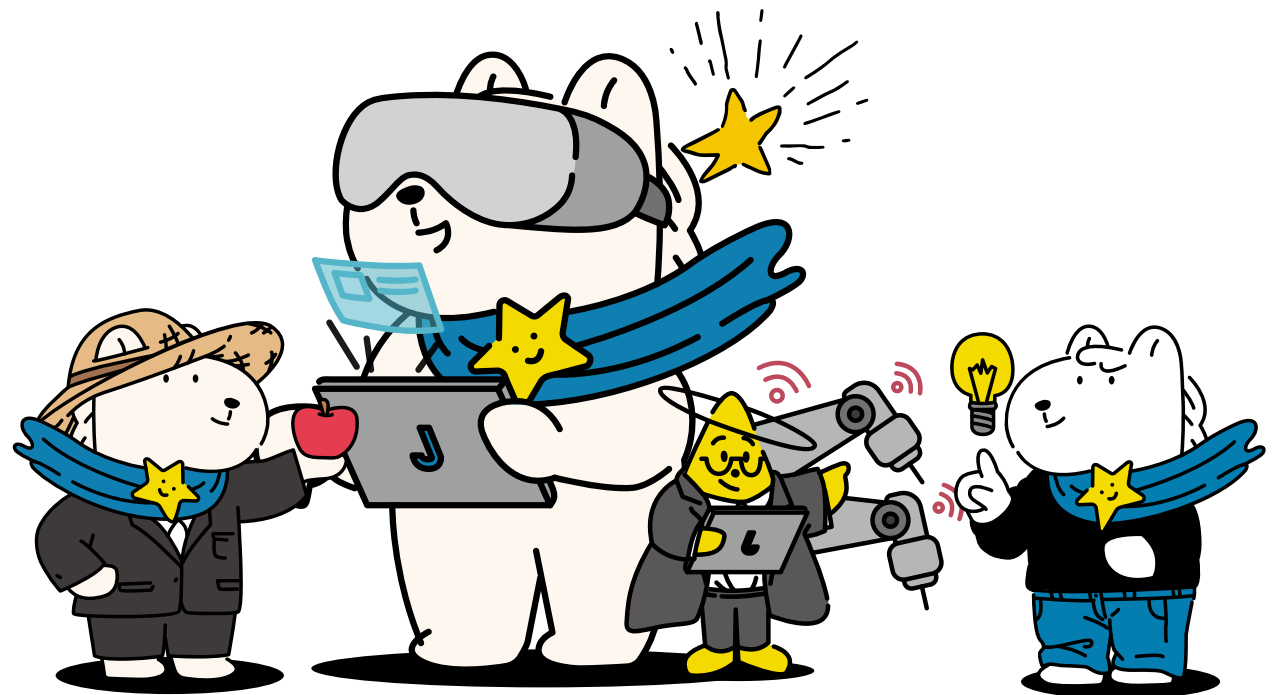
★ 공과대학 학과별 커리어 로드맵

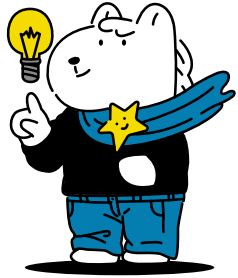
건축공학과	69
건축학과	71
기계공학과	73
기계자동차공학과	75
산업공학과	77

소방안전공학과	79
전기전자공학과	81
정보통신공학과	83
컴퓨터공학과	85
탄소나노신소재공학과	87
토목환경공학과	89
★ 문화융합대학 학과별 커리어 로드맵	
게임콘텐츠학과	93
스마트미디어학과	95
경기지도학과(축구전공)	97
경기지도학과(태권도전공)	99
공연방송연기학과	101
산업디자인학과	103
생활체육학과	105
시각디자인학과	107
영화방송학과	109
예술심리치료학과	111
음악학과	113
인공지능학과	115
★ 문화관광대학 학과별 커리어 로드맵	
관광경영학과	119
외식산업학과	121
호텔경영학과	123
패션산업학과	125
한식조리학과	127
★ 사범대학 학과별 커리어 로드맵	
국어교육과	131
영어교육과	133
중등특수교육과	135
한문교육과	137
가정교육과	139
과학교육과	141
수학교육과	143
★ 미래융합대학 학과별 커리어 로드맵	
창업경영금융학과	147
문화콘텐츠학과	149
농식품경영학과	151
기술경영공학과	153
★ 교수 활용법	155
★ 학생 활용법	159

미래융합대학

2023학년도
학과별 커리어 로드맵





미래융합대학

창업경영금융학과

Dept. of Startup Management

홈페이지

미래융합대학(<https://www.jj.ac.kr/future>)

전화번호

063-220-4644(학과사무실)

★ 학과 소개

지역사회 및 기업경영에서 혁신을 주도하는 창의혁신역량을 갖춘 인재양성을 목표로 교육과정을 운영한다.
성인과 재직자들에게 최적화된 교육시스템을 갖추어, 수업부담을 줄이고 “토요일 하루수업”으로 졸업할 수 있도록 원격교육과 교실교육을 적절하게 혼합하여 실시한다.
사회혁신 및 경영혁신에 활용하는 디자인씽킹과 리빙랩을 체계적으로 교육하는 국내 유일의 학과로서, 재학 중 창업의 꿈을 실현할 수 있는 곳이다.

★ 지도교수님이 주는 전공 Tip

- 학업: 실제 문제를 해결하는 팀 활동 중심의 수업으로서 선입견을 버리고 협력하는 열린 자세로 임하면 큰 역량신장을 경험할 수 있다.
- 프로젝트: 매 학기 디자인씽킹과 리빙랩 프로젝트를 수행하면서 혁신역량을 길러나가기 때문에 “아이디어가 있으면 일단 실행하며 개선한다”는 자세가 중요하다.
- 창업: 대학 생활에서 쉽 없이 창의적 아이디어를 제시하고, 대학지원사업을 활용해 프로젝트로 연결해나감으로써 창업아이템을 발전시켜 나간다.

★ 관련 사이트

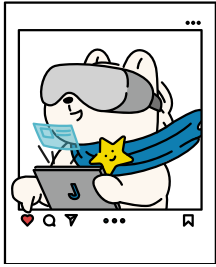
구분	사이트명 및 주소
취업정보	<ul style="list-style-type: none"> • 워크넷(채용 관련 정보) : https://www.work.go.kr • 전라북도 일자리센터 : www.1577-0365.or.kr/
전문자격증	<ul style="list-style-type: none"> • 국가공인자격증 Q-net : https://www.q-net.or.kr/crf005.do?id=crf00502 • 민간자격정보서비스 : https://www.pqi.or.kr/indexMain.do
사회적경제기업 /소셜벤처 창업	<ul style="list-style-type: none"> • 한국사회적기업진흥원 : https://www.socialenterprise.or.kr/index.do

★ 커리어 로드맵

진로 분야	주요 직무					
	기업체	공기업	사회적기업 및 소규모창업	컨설턴트	디자인씽킹 리빙랩 전문가	
주요 직무 한 줄 소개	사회공헌에 관심이 있는 부서에 취업하여 사회적 가치 활동 등을 설계, 경영혁신이 필요한 기획 부서에 취업해 혁신기획	ESG경영 등에 대한 기획팀에 입사, 사회공헌 활동에 대한 평가지표가 30% 이상을 차지함	협동조합, 사회적 기업으로 창업, 지역사회에 혁신을 도모하는 소셜벤처 창업, 디자인씽킹 컨설팅 창업	사회혁신 및 지역혁신을 위한 디자인씽킹, 리빙랩 설계 및 수행, 각급 학교에서 디자인씽킹, 리빙랩 교육 컨설팅	고객 입장에서 혁신 아이디어 발굴 및 촉진	
학과	필수 교과목	디자인씽킹입문, 디자인씽킹에서너짓설계, 경영분석실무, 경영학입문, 사회혁신을위한디자인씽킹 논리문제해결(Ⅰ, Ⅱ), 행동경제학과브랜드경영				
	진로 분야별 추천 교과목	사회적가치서비스러닝 경영학입문 기업가정신과윤리경영 경영세무실무 실전시장분석 경영분석실무	사회적가치서비스러닝 경영학입문 기업가정신과윤리경영 경영세무실무 실전시장분석 경영분석실무	사회적가치서비스러닝 창업비즈니스모델 실전창업자금조달 창업리빙랩ⅠⅡ 소셜벤처와로컬벤처 협동조합론	실전창업자금조달 소셜벤처와로컬벤처 창업비즈니스모델 협동조합론 사회이슈와트렌드분석	사회적가치서비스러닝 4차산업혁명과창업 협력적조직설계 창업비즈니스모델 SNS마케팅과e커머스
	비교과	디자인씽킹 퍼실리테이션 비즈니스글쓰기 공유경제전문가과정	공유경제전문가 과정 디자인씽킹 디자인 과정 비즈니스글쓰기	창업지도사 과정 리빙랩 과정 3D프린터 과정	창업지도사 과정 리빙랩 퍼실리테이션 공유경제전문가과정	창업지도사 과정 리빙랩 프로젝트 공유경제전문가과정
자격증	디자인씽킹퍼실리테이터 유튜브 크리에이터 브랜드관리사	브랜드관리사 ESG전문가 유튜브 크리에이터	사회적경제코디네이터 리빙랩퍼실리테이터 브랜드관리사	창업컨설턴트 브랜드관리사 유통관리사	디자인씽킹퍼실리테이터 정보검색사 전자상거래관리사	
주요 진출기관/기업	대학원 사회적경제기업 대기업사회공헌부서	공기업 사회공헌부서 사회적경제중간지원조직	소셜벤처 협동조합	기업사회공헌활동 컨설팅 리빙랩·디자인씽킹 컨설팅 사회적경제 비즈니스 컨설팅	리빙랩 관련 기업 및 창업	

★ 비교과 프로그램 Step

구분	1학년	2학년	3학년	4~5학년	취업지원관 선생님이 추천하는 창업경영금융학과 학생들을 위한 추천 프로그램
진로탐색 및 설계	씩수 진로마블프로그램, 청년층직업지도프로그램(CAP@), JJ직무멘토링Day	꿈수	땀수	집단 심리상담 프로그램 Dream-JOB 멘토링	
직무역량 강화	컴퓨터활용능력 2급		컴퓨터활용능력 1급		
	ACP 자격증반(포토샵/일러스트, 인디자인, 프리미어프로), GTQ 1급 포토샵, 일러스트레이터		코딩지도사, 빅데이터(GAIQ), 디지털 금융교육, 정보처리기사 필기		
	ADsp(데이터분석 준전문가 과정), 드론 자격 교육				
구직역량 강화	[기초] 자기소개서 교육, [기초] 면접 이미지메이킹 교육, 직무이해 교육		[실전] 자기소개서 교육, [실전] 면접 교육, [실전] 기업/직무 분석반, 청년취업역량프로그램(청취력)		
산업현장 연계	기업탐방		공기업 및 대기업 준비반		
자기주도적 경력개발 역량강화	대학일자리 플러스센터 서포터즈			Dream-JOB 인재풀	
	직무중심 취업동아리			Dream-JOB 스터디, 도내 기업 모니터링단	



미래융합대학

문화콘텐츠학과

Dept. of Cultural Content

홈페이지

<https://www.jj.ac.kr/content>

전화번호

063-220-4644(학과사무실)

★ 학과 소개

문화콘텐츠학과는 유튜브와 소셜네트워크(SNS)로 표상되는 사회 변화의 최신 흐름을 쫓고 그것의 원리와 전망, 효과적인 활용 능력 등을 교육하여 21세기 디지털 사회가 요구하는 전문적 지식과 실무적 역량을 지닌 인재 양성을 목표로 합니다.

★ 지도교수님이 주는 전공 Tip

- 스마트폰을 활용한 문화/경제 활동은 모두 문화콘텐츠 분야와 밀접한 관계에 있습니다.
- 많은 사람들에게 사랑받는 다양한 모바일 앱(APP)과 콘텐츠를 직접 사용해 보시기 바랍니다.
- 다양한 세대, 다양한 커리어를 가진 학과 선후배들과 우호적인 직무 네트워크를 형성하시기 바랍니다.

★ 관련 사이트

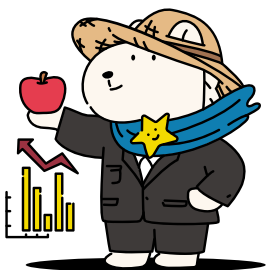
구분	사이트명 및 주소
직무/채용	<ul style="list-style-type: none"> • 한국콘텐츠진흥원 http://www.kocca.kr • 워크넷(채용 관련 정보) https://www.work.go.kr
자격증/교육	<ul style="list-style-type: none"> • 한국디자인진흥원 (서비스·경험디자인기사 등 자격증) https://www.kidp.or.kr • 한국산업인력공단 (컴퓨터그래픽스운용기능사 등 자격증) https://www.hrdkorea.or.kr
기타	<ul style="list-style-type: none"> • 1인미디어 SNS https://www.youtube.com • 도시재생뉴딜사업 https://www.city.go.kr

★ 커리어 로드맵

진로 분야	주요 직무					
	콘텐츠기획	도시재생	미디어크리에이터	온라인마케터	콘텐츠정책	
주요 직무 한 줄 소개	ICT기술 기반의 콘텐츠 기획 실무	문화적 도시재생의 프로그램 기획 실무	1인미디어 및 SNS 기반의 영상미디어 제작	SNS와 메타버스 기반의 홍보 마케팅 실무	문화 및 문화유산을 활용한 콘텐츠 진흥 사업 실무	
학과	필수 교과목	문화콘텐츠입문, 소셜콘텐츠제작실습, 논리적문제해결 I, II, 콘텐츠와도시재생, 메타버스의이해, 미디어플랫폼관리, 프레젠테이션제작및피칭 I, II				
	진로 분야별 추천 교과목	ICT콘텐츠기획 콘텐츠와문화기술 역사문화유산과콘텐츠 지역혁신과콘텐츠(PBL) 디지털스토리텔링 디지털스토리텔링실습	역사문화유산과콘텐츠 지역혁신과콘텐츠(PBL) 지역혁신서비스러닝 문화콘텐츠서비스러닝	소셜콘텐츠제작실습 1인미디어제작실습초·중급 그래픽제작실습초·중급 미디어플랫폼관리	소셜콘텐츠제작실습 지역혁신과콘텐츠(PBL) 소셜마케팅실습 디지털스토리텔링 디지털스토리텔링실습	지역혁신과문화정책 문화콘텐츠입문 콘텐츠와문화기술 역사문화유산과콘텐츠 지적재산권의이해
	비교과	컴퓨터, 영어, 읽기와 쓰기, 사업제안서 작성법, 스피치 실전, 리빙랩 프로젝트 등	컴퓨터, 영어, 읽기와 쓰기, 사업제안서 작성법, 스피치 실전, 리빙랩 프로젝트 등	컴퓨터, 영어, 읽기와 쓰기, 사업제안서 작성법, 스피치 실전, 리빙랩 프로젝트 등	컴퓨터, 영어, 읽기와 쓰기, 사업제안서 작성법, 스피치 실전, 리빙랩 프로젝트 등	컴퓨터, 영어, 읽기와 쓰기, 사업제안서 작성법, 스피치 실전, 리빙랩 프로젝트 등
자격증	서비스-경험디자인기사 콘텐츠기획전문가	도시재생전문가	1인미디어크리에이터 멀티미디어콘텐츠제작 전문가	서비스-경험디자인기사 컴퓨터그래픽스운용기능사	콘텐츠기획전문가 서비스-경험디자인기사	
주요 진출기관/기업	도시재생센터 도시혁신센터 지자체문화재단 콘텐츠진흥기관	도시재생센터 도시혁신센터 지자체문화재단 콘텐츠진흥기관	콘텐츠제작기업 사기업 마케팅, 영업부서 공기업/기관 대외협력 및 홍보실	콘텐츠제작기업 사기업 마케팅, 영업부서 공기업/기관 대외협력 및 홍보실	도시재생센터 도시혁신센터 지자체문화재단 콘텐츠진흥기관	

★ 비교과 프로그램 Step

구분	1학년	2학년	3학년	4~5학년	취업지원관 선생님이 추천하는 문화콘텐츠학과 학생들을 위한 추천 프로그램
진로탐색 및 설계	씩수	꿈수	땀수	집단 심리상담 프로그램	
	진로마블프로그램, 청년층직업지도프로그램(CAP@), JJ직무멘토링Day		Dream-JOB 멘토링		
직무역량 강화	컴퓨터활용능력 2급		컴퓨터활용능력 1급		진로해시태그, Skill up 자격증반, 디지털 ICT 융복합 교육, 코딩지도사, 청년층 직업지도 프로그램 (CAP@), 기업&직무 분석반, Dream-JOB 스터디
	ACP 자격증반(포토샵/일러스트, 인디자인, 프리미어프로), GTQ 1급 포토샵, 일러스트레이터		코딩지도사, 빅데이터(GAIQ), 디지털 금융교육, 정보처리기사 필기		
	ADsp(데이터분석 준전문가 과정), 드론 자격 교육				
구직역량 강화	[기초] 자기소개서 교육, [기초] 면접 이미지메이킹 교육, 직무이해 교육		[실전] 자기소개서 교육, [실전] 면접 교육, [실전] 기업/직무 분석반, 청년취업역량프로그램(청취력)		
산업현장 연계	기업탐방		공기업 및 대기업 준비반		
자기주도적 경력개발 역량강화	대학일자리 플러스센터 서포터즈			Dream-JOB 인재풀	기업&직무 분석반, Dream-JOB 스터디
				Dream-JOB 스터디, 도내 기업 모니터링단	
	직무중심 취업동아리				



미래융합대학

농식품경영학과

Dept. of Agri-Food Management

홈페이지

<https://www.jj.ac.kr/aict>

전화번호

063-220-4643(학과사무실)
063-220-3276(학과장)

★ 학과 소개

농생명 4차 산업혁명 등 급격한 시대에 부응하는 융합형 인재를 양성하는 학과로서 농생명기술과 정보통신기술 및 실무능력과 창의력을 갖춘 전문 경영인을 양성하는 것을 목표로 하고 있다.

★ 지도교수님이 주는 전공 Tip

- 농식품의 연결된 주요 자격증을 취득하세요.(식물보호기사, 위생사, 시설원예기사 등)
- 동아리 활동: 전공 관련 동아리에 가입하고 각종 공모전에 참가하여 창업 및 취업을 위한 준비를 하세요.
- 비교과 프로그램에 참여하여 학과수업에 심화과정의 학습을 해보세요.

★ 관련 사이트

구분	사이트명 및 주소
직무/채용	<ul style="list-style-type: none"> • 삼성경제연구소 https://www.seri.org/_index_.html • 농업기술실용화 재단 https://www.fact.or.kr/
자격증/교육	<ul style="list-style-type: none"> • 한국산업인력공단(경영지도사 등 자격증) http://www.q-net.or.kr • 대한상공회의소(유통관리사 등 자격증) https://license.korcham.net

★ 커리어 로드맵

진로 분야	주요 직무					
	공무원·공기업	스마트팜	농식품	농생명창업	전문경영인	
주요 직무 한 줄 소개	농촌진흥청, 농업기술원, 농업기술센터, 도청, 시·군청, 농협, 농산기업 연구소 등 농업 관련 연구 및 기술 업무 지원	스마트팜관련 기술 습득 및 실습을 통한 농업과 IT기술 접목	농업의 6차산업에 대한 가공 및 위생관련 직무	농생명 창업을 통한 수익모델 구축	농식품 가공업체, 농업법인, 축산농장, 시설농장 및 식물공장, 농업경영체, 농산유통업체 관련 CEO 및 경영주 양성	
학과	필수 교과목	논리적문제해결(Ⅰ,Ⅱ), 농생명산업의이해, 농식품과학기초, 식음료관리론				
	진로 분야별 추천 교과목	농식품과학기초 농생명산업의이해 미래의농업 농식품창업리빙랩, 식품위생학 농생명프로젝트 Ⅰ,Ⅱ	농생명산업의이해 스마트농업서비스러닝 스마트팜입문 스마트팜리빙랩 농업기계와자동화	농식품과학기초, 조리과학 식음료관리론, 농식품창업리빙랩 세계전통식품실무실습 Ⅰ,Ⅱ 농식품디저트실습 Ⅰ 농식품경영, 조리실무실습	농생명산업의이해 재배원론 농식품미디어상품학 Ⅰ,Ⅱ	농식품과학기초 농생명산업의이해 미래의농업, 스마트팜입문 스마트농업서비스러닝 농식품경영, 농생명창업리빙랩
	비교과	선진지 견학, 전문가 초청 특강 (저명인사, CEO 등), 미래융합대학 재학생간 학습모임 및 동아리활동	선진지 견학, 전문가 초청 특강 (저명인사, CEO 등), 미래융합대학 재학생간 학습모임 및 동아리활동	선진지 견학, 전문가 초청 특강 (저명인사, CEO 등), 미래융합대학 재학생간 학습모임 및 동아리활동	선진지 견학, 전문가 초청 특강 (저명인사, CEO 등), 미래융합대학 재학생간 학습모임 및 동아리활동	선진지 견학, 전문가 초청 특강 (저명인사, CEO 등), 미래융합대학 재학생간 학습모임 및 동아리활동
자격증	식물보호기사 [국공]농기계운전기능사 [국공]농기계정비기능사	식물보호기사 [국공]시설원예기사 [국공]식물보호산업기사	위생사 식품산업기사	식물보호기사 [국공]시설원예기사, [국공]식물보호산업기사	식물보호기사, 유통관리사 식품산업기사, 위생사	
주요 진출기관/기업	농업 관련 국가기관 농촌진흥청, 농업기술원 도청, 시·군청 농협, 농산기업 연구소 등	농생명 창업, 농업 관련 국가기관 농촌진흥청, 농업기술원 도청, 시·군청 농협, 농산기업 연구소 등	농업 관련 국가기관 농촌진흥청, 농업기술원 도청, 시·군청 농협, 농산기업 연구소 등	농생명 관련 기업 및 창업	농생명 관련 기업 및 창업	

★ 비교과 프로그램 Step

구분	1학년	2학년	3학년	4~5학년	취업지원관 선생님이 추천하는 농식품경영학과 학생들을 위한 추천 프로그램
진로탐색 및 설계	씩수 진로마블프로그램, 청년층직업지도프로그램(CAP@), JJ직무멘토링Day	꿈수	땀수	집단 심리상담 프로그램 Dream-JOB 멘토링	
직무역량 강화	컴퓨터활용능력 2급		컴퓨터활용능력 1급		진로해시태그, Skill up 자격증반, 디지털 ICT 융복합 교육, 코딩지도사, 청년층 직업지도 프로그램 (CAP@), 기업&직무 분석반, Dream-JOB 스테디
	ACP 자격증반(포토샵/일러스트, 인디자인, 프리미어프로), GTQ 1급 포토샵, 일러스트레이터		코딩지도사, 빅데이터(GAIQ), 디지털 금융교육, 정보처리기사 필기		
	ADsp(데이터분석 준전문가 과정), 드론 자격 교육				
구직역량 강화	[기초] 자기소개서 교육, [기초] 면접 이미지메이킹 교육, 직무이해 교육		[실전] 자기소개서 교육, [실전] 면접 교육, [실전] 기업/직무 분석반, 청년취업역량프로그램(청취력)		
산업현장 연계	기업탐방		공기업 및 대기업 준비반		
자기주도적 경력개발 역량강화	대학일자리 플러스센터 서포터즈			Dream-JOB 인재풀 Dream-JOB 스테디, 도내 기업 모니터링단	
	직무중심 취업동아리				



미래융합대학

기술경영공학과

Dept. of Technology Management Engineering

홈페이지

<http://www.jj.ac.kr/tme>

전화번호

063-220-4643(학과사무실) /
063-220-2400(학과장)

★ 학과 소개

기술경영공학과는 4차 산업혁명시대에 기본으로 요구하는 스마트팩토리 관리 및 데이터 분석 능력 및 인공지능 관련 지식과 기존 공학 기술과 경영 소양을 융합한 폭넓은 지식을 활용할 수 있는 전문인력을 육성합니다.

★ 지도교수님이 주는 전공 Tip

- 교육: 기술경영공학과 내 2-3개의 전공(진로분야)을 이수하고 비교과 과정에서 자격증 공부를 하여 관련 자격증을 취득하세요.
- 동아리 활동: 전공 관련 동아리에 가입하고 각종 공모전에 참가하여 재취업을 위한 스펙을 쌓으세요.
- 국가사업 참여: 각종 사업(LiFE사업, 디지털공유대학) 및 특성화프로그램(하림, Together, LINC3.0)에 참여하여 특화된 활동 및 교육을 받아보세요.

★ 관련 사이트

구분	사이트명 및 주소
직무/채용	<ul style="list-style-type: none"> • 잡코리아(채용관련정보) http://www.jobkorea.co.kr • 워크넷(채용 관련 정보) https://www.work.go.kr
자격증/교육	<ul style="list-style-type: none"> • 한국산업인력공단(경영지도사 등 자격증) http://www.q-net.or.kr • 대한상공회의소(유통관리사 등 자격증) https://license.korcham.net
기타	<ul style="list-style-type: none"> • 채용컨설팅(채용정보 및 프리랜서 정보 제공) https://kmong.com • THE PR(사회 전반적인 트렌드 제시) https://www.the-pr.co.kr/

★ 커리어 로드맵

진로 분야	주요 직무				기타 직무
	스마트팩토리	인공지능기획자	데이터분석가	전문경영컨설턴트	
주요 직무 한 줄 소개	스마트팩토리 현장의 생산, 제조, 판매에 이르기까지 전 과정의 품질경영과 관련된 업무를 전문적으로 관리하는 직무	산업현장의 인공지능 적용 필요 분야 식별 후 인공지능설계 및 기획활동을 수행하는 직무	산업용 IoT기술 기반 다양하게 수집된 (빅)데이터를 통계적으로 분석하고 의사결정에 필요한 중요 지표 및 정보를 도출하는 직무	제조 및 서비스분야 전문 경영인으로 기업의 장/단기 사업계획 및 전략을 수립하고 의사 결정하는 직무	<ul style="list-style-type: none"> IT 및 소프트웨어 솔루션 개발업 기업이 필요로 하는 정보솔루션을 기획, 개발 및 구축 / 시스템 유지보수 및 관리하는 직무 벤처창업 스스로 비즈니스 모델 및 사업을 기획하여 운영하고 수익을 창출하는 직무로써 기획력 및 실행력이 필요하며 정부지원금 선정에 대해 스테디 할 필요가 있다.
필수 교과목	논리적문제해결(I,II), 인공지능기초와활용, 기술경영개론, 데이터분석기초				
학과 진로 분야별 추천 교과목	빅데이터분석, 데이터베이스 스마트팩토리공정관리 비즈니스커뮤니케이션 스마트서비스러닝 통계적시장조사방법론 인간과기계시스템, CAD/CAM(I,II) 품질경영, 경제성공학 비즈니스문서작성, 인공지능기초와활용 스마트기술의이해, 실용통개학개론	빅데이터분석, 기계학습 데이터베이스, 기술예측과의사결정론 기술창업론, 하이테크마케팅 프레젠테이션제작및피칭 비즈니스커뮤니케이션 통계적시장조사방법론 품질경영, 경제성공학 CAD/CAM(I,II), 비즈니스문서작성 스마트기술의이해, 실용통개학개론	빅데이터분석 기계학습, 데이터베이스 기술예측과의사결정론 기술창업론, 하이테크마케팅 프레젠테이션제작및피칭 비즈니스커뮤니케이션 통계적시장조사방법론, 품질경영 경제성공학, 비즈니스문서작성 스마트기술의이해, 실용통개학개론	데이터베이스, 기술예측과의사결정론 기술창업론, 기업재무및가치평가 하이테크마케팅, 비즈니스커뮤니케이션 스마트서비스러닝, 캡스톤디자인(I,II) 프레젠테이션제작및피칭 통계적시장조사방법론 투자론, 기업가정신과벤처, 품질경영 경제성공학, 비즈니스문서작성 실용통계학개론, 스마트기술의이해	
비교과	SCADA실습, 품질경영기사 자격증 반	빅데이터관련 비교과, 코딩기초활용	코딩없이업만들기, 파이썬마스터	사업계획서 작성, 스토리텔링전문가	
자격증	스마트팩토리 실무(☆) 스마트팩토리관리사 품질경영기사, 생산관리기사	인공지능기획(☆)	데이터분석실무(☆) 빅데이터분석가 데이터사이언스	경영컨설턴트 공장기술사 기술지도사	
주요 진출기관/기업	사기업 경영관리부서 공기업/기관 경영관리 부서 중소벤처기업부, 테크노파크 한국생산성본부	사기업 기획경영관리부서 공기업/기관 IT관련 부서	사기업 경영관리부서 공기업/기관 경영관리 부서 (인사팀, 교육팀 등)	창업지원 및 보육센터, 기술보증기금 벤처창업지원센터	

★ 비교과 프로그램 Step

구분	1학년	2학년	3학년	4~5학년	취업지원관 선생님이 추천하는 기술경영공학과 학생들을 위한 추천 프로그램
진로탐색 및 설계	씩수	꿈수	땀수	집단 심리상담 프로그램	진로해시태그, Skill up 자격증반, 디지털 ICT 융복합 교육, 코딩지도사, 청년층 직업지도 프로그램 (CAP@), 기업&직무 분석반, Dream-JOB 스테디
	진로마블프로그램, 청년층직업지도프로그램(CAP@), JJ직무멘토링Day		Dream-JOB 멘토링		
	진로 해시태그				
직무역량 강화	컴퓨터활용능력 2급		컴퓨터활용능력 1급		
	ACP 자격증반(포토샵/일러스트, 인디자인, 프리미어프로), GTQ 1급 포토샵, 일러스트레이터		코딩지도사, 빅데이터(GAIQ), 디지털 금융교육, 정보처리기사 필기		
	ADsp(데이터분석 준전문가 과정), 드론 자격 교육				
구직역량 강화	[기초] 자기소개서 교육, [기초] 면접 이미지메이킹 교육, 직무이해 교육		[실전] 자기소개서 교육, [실전] 면접 교육, [실전] 기업/직무 분석반, 청년취업역량프로그램(청취력)		
산업현장 연계	기업탐방		공기업 및 대기업 준비반		
자기주도적 경력개발 역량강화	대학일자리 플러스센터 서포터즈			Dream-JOB 인재풀 Dream-JOB 스테디, 도내 기업 모니터링단	
	직무중심 취업동아리				

교수 활용법

1. 소속 학생들의 목표 직무 확인
2. 개별 학생 상담 시 상담자료로 활용

1. 소속 학생들이 선택한 직무를 일괄 확인: JUIS → [역량개발] → [학과별 커리어 로드맵] → [학생 커리어 로드맵 조회]

Home > 역량개발 > 학과별 커리어 로드맵 > 학생 커리어 로드맵 조회 (DEVE0100)

Q 조회 ↻ ★ ⌂ X

소속 **경영대학** 학과/부서 **경영학과** 학년 **-전체-** 학적상태 **재학**


학생별 커리어로드맵 (677 건)

No	학과/부서	전공	학번	성명	학년	학적상태	최종선택 직무
319	경영학과				1	재학	
320	경영학과				3	재학	
321	경영학과				3	재학	
322	경영학과				3	재학	
323	경영학과				1	재학	
324	경영학과				2	재학	
325	경영학과				1	재학	
326	경영학과				2	재학	
327	경영학과				2	재학	
328	경영학과				4	재학	
329	경영학과				1	재학	
330	경영학과				4	재학	
331	경영학과				3	재학	
332	경영학과				3	재학	
333	경영학과				3	재학	
334	경영학과				3	재학	
335	경영학과				4	재학	
336	경영학과				2	재학	
337	경영학과				4	재학	
338	경영학과				4	재학	
339	경영학과				3	재학	
340	경영학과				4	재학	
341	경영학과				4	재학	
342	경영학과				3	재학	
343	경영학과				2	재학	
344	경영학과				4	재학	
345	경영학과				3	재학	
346	경영학과				4	재학	
347	경영학과				3	재학	
348	경영학과				2	재학	

인사관리

소속 학생들이 설정한
직무 확인 가능

진로목표설정 목록

차수	선택직무	로드맵	입력일
 데이터가 없습니다.			

2. 학생 상담 시, 학생의 선택 직무 및 직무 로드맵 확인 가능: JUIS → [학생상담] → [상담내역 입력 및 조회] → [학생 상담입력]

Home > 학생상담 > 상담내역 입력 및 조회 > 학생 상담입력 (REGI0010T01P01)

Q 조회

■ 학생정보

학번	<input type="text"/>	성명	<input type="text"/>	지도교수	<input type="text"/>	입학일자	2019-03-04 <input type="text"/>
대학	<input type="text"/>	학부/과	<input type="text"/>	전공	<input type="text"/>	졸업일자	- - <input type="text"/>
전화번호	<input type="text"/>	핸드폰	<input type="text"/>	이메일	<input type="text"/>	보호자 연락처	<input type="text"/>

학생이 선택한 직무 및 직무관련 로드맵 확인

■ 상담 목록

상태	상담일	상담유형	상담방법	완료	공개	상담자
	2019-10-30	수퍼루키 프로	개인	완료	공개	정수영
	2019-09-20	Start 프로그램	개인	완료	공개	정수영
	2019-09-18	진로	개인	완료	공개	육지호
	2019-09-05	학업	개인	완료	공개	육지호
	2019-05-13	고른기회전형	개인	완료	공개	정수영
	2019-03-14	학업	개인	완료	공개	육지호
	2019-03-07	심리검사	개인	완료	공개	육지호

■ 상담 상세정보

상담일	--	상담자	<input type="text"/>
상담유형	<input type="text"/>	상담방법	<input type="text"/>
심리검사 유형	<input type="text"/>	휴학제적 년도/학기	<input type="text"/>
완료	<input type="text"/>	공개	<input type="text"/>
첨부파일	<input type="text"/>		

+ 커리어로드맵 + 신규 - 삭제

상담(답변) 내용

*본인이 상담한 내용만 수정할 수 있습니다.

2. 학생 상담 시, 학생의 선택 직무 및 직무 로드맵 확인 가능: JUIS → [학생상담] → [상담내역 입력 및 조회] → [학생 상담입력]

학생이 선택한 직무 및 직무관련 로드맵 확인

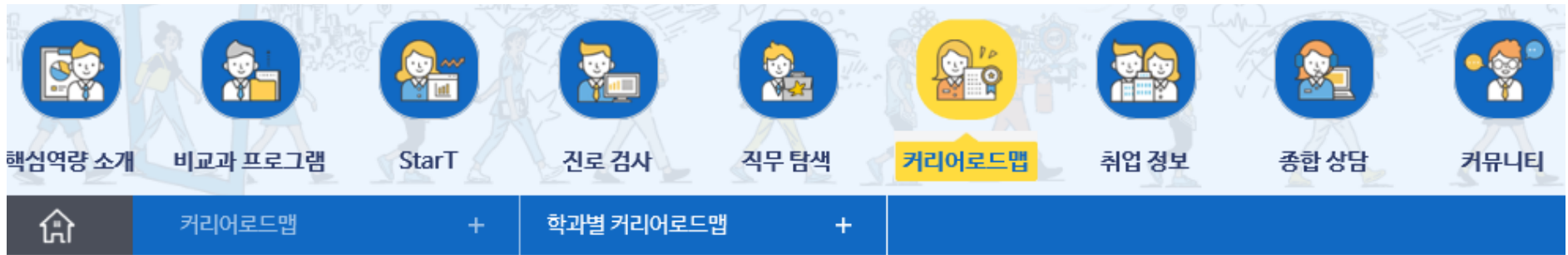
구분	필수 과목	추천 과목	비교과	자격증	기타활동
학과	재무관리 (2-2)	조직행동론 (2-1)		경영지도사	
	인적자원관리 (3-1)	서비스경영 (4-1)			
	생산운영관리 (2-2)	글로벌경영 (3-1)			
	회계원리 (1-1)	기업위험관리 (3-1)			
	경영정보학개론 (2-1)	조직구조론 (3-1)			
진로취업지원실		경영현장실습 (4-1)	입사지원서(자기소개서)_교육		
		기업윤리론 (4-1)	자격증_컴퓨터		
			HR 인사관리자 양성과정		
			기업직무분석		
LINC+사업팀			창업동아리		
			창업캠프		
			취업역량 강화프로그램 (특강)		


닫기

학생 활용법

1. 학과별 커리어 로드맵 검색
2. 목표직무 설정
3. 목표직무의 커리어 로드맵 확인

1. 학과별 커리어 로드맵 검색: onSTAR → 커리어로드맵 → 학과별 커리어로드맵



 **학과별 커리어로드맵**
HOME > 커리어로드맵 > 학과별 커리어로드맵



 학과별 커리어로드맵 조회

커리어 로드맵 안내 영상 조회

· 단과대학

인문대학

· 학과(부)

역사문화콘텐츠학과

조회

새 창에서 열기

1. 학과별 커리어 로드맵 검색: onSTAR → 커리어로드맵 → 학과별 커리어로드맵

★ 학과별 커리어로드맵 조회

커리어 로드맵 안내 영상 조회


· 단과대학 인문대학

· 학과(부) 역사문화콘텐츠학과

Q 조회

Q 새 창에서 열기


1 / 1
63.8%
찾기



인문대학
역사문화콘텐츠학과
커리어 로드맵

역사문화콘텐츠학과 지도 교수님이 주는 전공 Tip3

1. 평소 독서의 글쓰기 능력을 키우세요
2. 진로 및 취업 프로그램에 적극적으로 참여하세요
3. 기회가 있으면 연구소 보조원 및 유관 기관에 참여해 실무 능력을 키우세요



진로 분야	문화재조사 연구원	박물관 큐레이터	문화콘텐츠기획전문가	역사 전공 전문가	역사 교사
분야별 업무 내용	문화재 유적 지표조사, 시굴조사, 발굴조사 등 문화재 조사 및 발굴 업무	박물관에서 작품을 수집하고 관리하며 전시회를 기획하는 업무	영화, 드라마, 게임, 광고 콘텐츠를 전문적으로 기획, 출판 업무	대학원에 진학한 후 인문분야 연구소 취업 및 고전번역 업무	중·고등학교 역사 교육
필수 교과목	역사학개론, 한국고대사, 한국중근세사, 한국사상-문화사, 한국근현대사, 동아시아근세사, 수퍼스타워킹설계				
추천 교과목	한국사입문, 한국고대사, 서양현대사, 호남지역사입문, 호남고문헌탐구, 고문서화생활사, 역사와아카이브, 지역사료강독	고고학입문, 박물관과문화유산, 역사와아카이브, 문화유산전시콘텐츠	문화콘텐츠와문화생활, 역사문화콘텐츠제작입문, 비교문화입문, 문화유산전시콘텐츠, 역사문화콘텐츠제작실습, 문화도시만들기, 韓日文化NETWORK, Global History & Culture	한국고대사, 고고학입문, 문화재조사방법및실습, 고고학조사방법및실습, 역사지리회공간	한국사입문, 서양현대사, 역사교과교육론, 역사교육론, 역사교과교재및연구법, 디베이트역사해석, 역사는술지도법
비교과		준화예사 자격증 시험 대비반	외국어(일본어)학습반		한국사경쟁능력시험 대비반
추천 프로그램	컴퓨터 활용 능력, 면접 스피치 향상반, SMAT(서비스경영자격)모듈		컴퓨터 활용 능력, 자기소개서 완성반, 면접 스피치 향상반, 기업&직무 탐색반, 기업&직무 심진반		
	1인 크리에이터 양성과정		1인 크리에이터 양성과정		
창업지원단	초기창업패키지, 윈스톤 창업성장창구, 오픈형 창업특강(창업캠프), 맞춤형 창업교육, 창업동아리				
LINC+	현장실습, 캡스톤디자인, 취업실무강화프로그램, 기업현장탐방, 창업강좌, 창업동아리, 창업 캠프				
비교과교육 지원센터	PT클러닉, 매체제작지원 프로그램, 미디어역량강화교육				
자격증	한국사자격증 한자자격증	한국사자격증 준학예사 자격증	한국사자격증	한국사자격증	한국사자격증 역사교사2급자격증

- 4 -

- 161 -

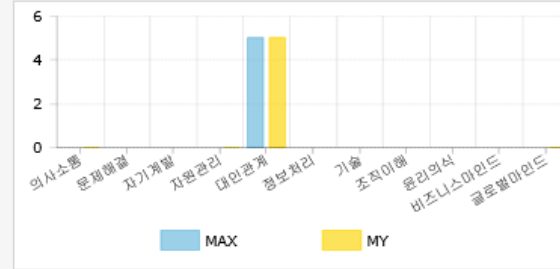
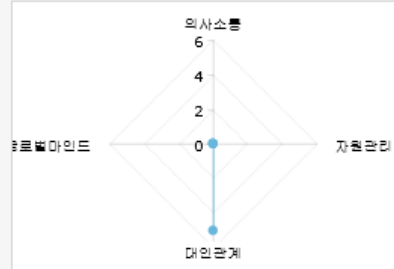
2. 학과별 커리어 로드맵 목표직무 설정: onSTAR → 커리어로드맵 → 목표직무 설정

★ 나의 목표 직무/직업

커리어 로드맵 안내 영상 조회

인테리어디자이너

건물의 실내공간을 기능과 용도에 맞게 설계, 장식하는 업무를 수행한다.



★ 학과별 직무/직업 탐색

· 단과대학

공과대학

· 학과(부)

건축학과

· 전공

Q 직무탐색

! 해당 학과의 전체 커리어로드맵 조회가 가능합니다.

○ 직무 목록

필터 [Q 적용](#)

NH공사
건축+IT융복합 업종
건축기사
건축사
건축직 공무원
도시재생분야
설계감리
인테리어디자이너
종합건설회사

○ 인테리어디자이너

학과 로드맵

직무 로드맵

목표직무 등록

건물의 실내공간을 기능과 용도에 맞게 설계, 장식하는 업무를 수행한다.

의사소통능력	문제해결능력	자기개발능력	자원관리능력	대인관계능력
정보처리능력	기술능력	조직이해능력	윤리의식	비즈니스마인드
글로벌마인드				

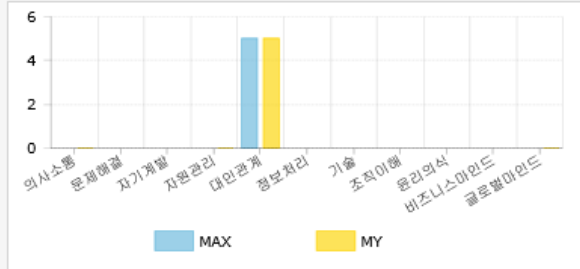
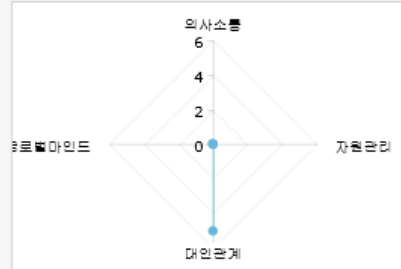
2. 학과별 커리어 로드맵 목표직무 설정: onSTAR → 커리어로드맵 → 목표직무 설정

★ 나의 목표 직무/직업

커리어 로드맵 안내 영상 조회

인테리어디자이너

건물의 실내공간을 기능과 용도에 맞게 설계, 장식하는 업무를 수행한다.



★ 학과별 직무/직업 탐색

· 단과대학 · 학과(부) · 전공

↓ 해당 학과의 전체 커리어로드맵 조회가 가능합니다.

○ 직무 목록

필터

- LH공사
- 건축+IT융복합 업종
- 건축기사
- 건축사
- 건축직 공무원
- 도시재생분야
- 설계감리
- 인테리어디자이너**
- 종합건설회사


○ 인테리어디자이너

건물의 실내공간을 기능과 용도에 맞게 설계, 장식하는 업무를 수행한다.

의사소통능력	문제해결능력	자기개발능력	자원관리능력	대인관계능력
정보처리능력	기술능력	조직이해능력	윤리의식	비즈니스마인드
글로벌마인드				

3. 학과별 커리어 로드맵 목표직무 설정(모바일): 전주대학교 앱 → onSTAR → 커리어로드맵 → 진로 목표 설정



2023학년도
학과별 
커리어 로드맵

발행일 2023.3.

발행처 학생취업처 진로취업지원실

주 소 전라북도 전주시 완산구 천잠로 303, 스타센터 241호

전 화 063)220-2058, 2166, 2962

팩 스 063)220-2960

인 쇄 씨앤씨월드 1577-5134



발행처 전주대학교 진로취업지원실
주소 전라북도 전주시 완산구 천잠로 303 스타센터 241호
전화 063)220-2058, 2166, 2962 팩스 063)220-2960